

ANALIZA ZACHOROWAŃ  
NA NOWOTWORY ZŁOŚLIWE  
DO 2003 ROKU

W

WOJEWÓDZTWIE POMORSKIM

WOJEWÓDZKIE CENTRUM ONKOLOGII

WOJEWÓDZKI REJESTR NOWOTWORÓW

80-210 GDAŃSK, MARII SKŁODOWSKIEJ CURIE 2

WOJEWÓDZKIE CENTRUM ONKOLOGII W GDAŃSKU  
DYREKTOR EWA SOLSKA

OPRACOWANE PRZEZ:

WOJEWÓDZKI REJESTR NOWOTWORÓW

KIEROWNIK: DR MED. MONIKA NOWACZYK  
ST. STAT. MED.. JOLANTA ZDUŃCZYK  
ST. STAT. MED. IWONA GIEDROYĆ-MAZUR  
INFORMATYK ENEASZ RECA

## **Analiza zapadalności na nowotwory złośliwe w województwie Pomorskim**

- Nowotwory złośliwe stanowią drugą przyczynę zgonów w Polsce po chorobach układu sercowo-naczyniowego, powodując prawie 25% zgonów u mężczyzn i 21.5% zgonów u kobiet
- Nowotwory złośliwe w Polsce występują znacznie częściej niż w innych krajach przed 65 rokiem życia i są główną przyczyną przedwczesnej umieralności
- W Polsce w 2003 roku na nowotwory złośliwe zachorowało około 130 000 osób i stwierdzono prawie 86 500 zgonów z tego powodu
- Obserwowane od wielu lat trendy zachodzące w częstości zachorowań i zgonów na nowotwory złośliwe w Polsce uwidaczniają przede wszystkim związek z ekspozycją na czynniki rakotwórcze dymu tytoniowego
- Najczęstszymi nowotworami złośliwymi występującymi u mężczyzn jest rak płuca, nowotwory jelita grubego, rak gruczołu krokowego oraz rak żołądka
- W populacji kobiet wiodącymi nowotworami złośliwymi są rak piersi, nowotwory jelita grubego, nowotwory narządu rodowego i rak płuca

- W populacji mężczyzn nastąpiły korzystne zmiany polegające na zmniejszeniu odsetka palących, co przełożyło się na zmniejszającą się częstość zachorowań na nowotwory płuca. Ten korzystny zwrot najpierw dotyczył młodych mężczyzn, a od początku lat 90-tych także mężczyzn w średnim wieku
- Wśród kobiet dominującym nowotworem złośliwym jest rak piersi który od około dekady wykazuje plateau. Wzrasta odsetek zachorowań na raka płuca co związane jest z tym że do kohorty zachorowań wchodzi kobiety urodzone w latach 1940-1960
- Zgodnie z danymi uzyskanymi z Wojewódzkiego Rejestru Nowotworów Złośliwych przy Wojewódzkim Centrum Onkologii w Gdańsku liczba zachorowań i zgonów na nowotwory złośliwe w województwie pomorskim jest jedną z najwyższych w kraju.
- Na liście kolejności wg standaryzowanych współczynników zachorowalności na nowotwory złośliwe ogółem Województwo Pomorskie zajmowało pierwsze miejsce zarówno wśród kobiet jak i mężczyzn w 2003 roku.
- Ogółem nowotworów złośliwych w woj. Pomorskim było:

<b>rok</b>	<b>zachorowań</b>	<b>Zgonów</b>
2001	7633 osób	5149 osób
2002	7425 osób	5367 osób
2003	7026 osób	5603 osób

**Zachorowania na nowotwory złośliwe w miastach województwa pomorskiego według kolejności występowania**

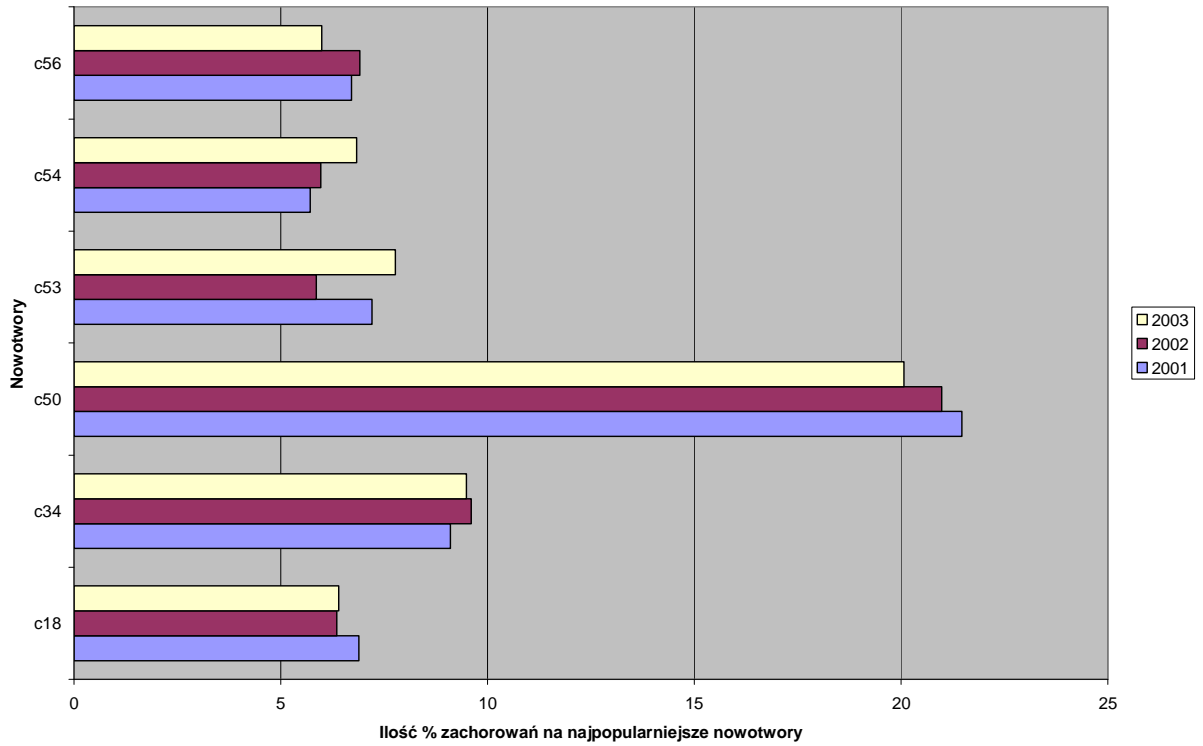
<b>Miasto</b>	<b>2001r</b>	<b>2002r</b>	<b>2003r.</b>
Gdańsk	2137os.	2040os.	1946os.
Gdynia	941os.	945os.	841os.
Słupsk	426os.	423os.	376os.
Tczew	227os.	257os.	202os.
Sopot	208os.	192os.	198os.
Starogard	165os.	154os.	127os.
Malbork	104os.	156os.	144os.
Kwidzyn	135os.	142os.	132os.
Lębork	109os.	123os.	120os.

- Kolejność występowania woj. pomorskiego w kraju wg standaryzowanych współczynników zachorowalności w zależności od najczęściej występujących nowotworów złośliwych

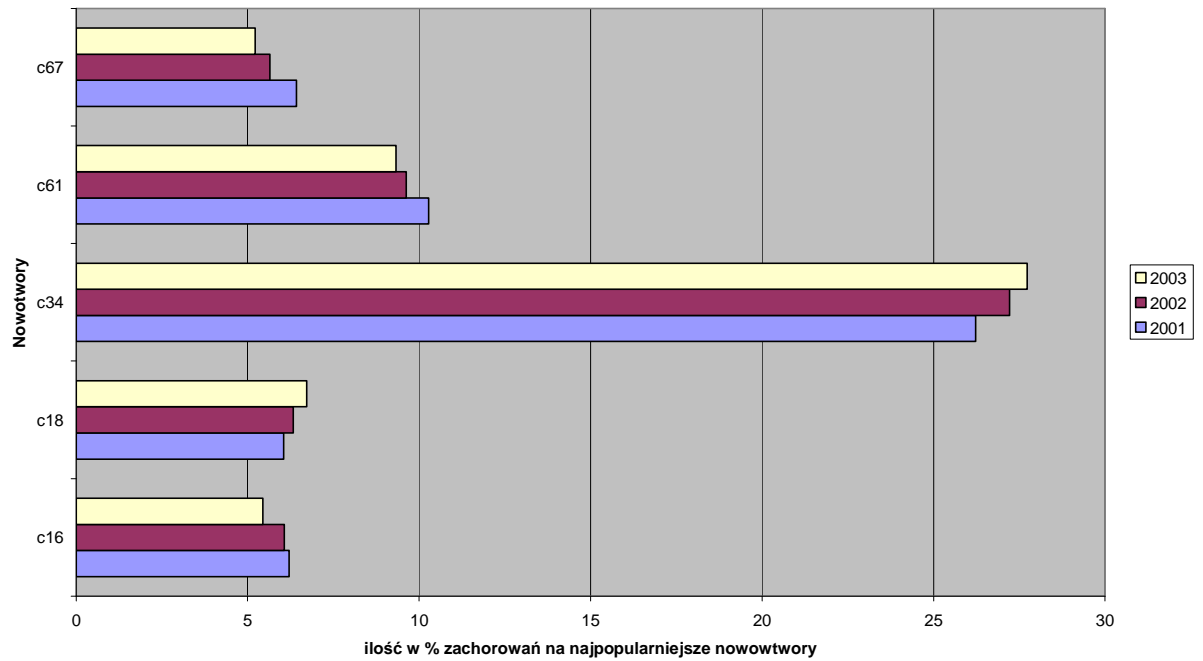
	<b>Mężczyźni</b>	<b>Kobiety</b>
rak płuca	4 miejsce	1 miejsce
rak piersi		3 miejsce
rak jelita grubego	5 miejsce	6 miejsce
rak gruczołu krokowego	4 miejsce	
rak żołądka	7 miejsce	13 miejsce
rak szyjki macicy		3 miejsce

- Sumując w Województwie Pomorskim o wysokim zagrożeniu nowotworami złośliwymi decydują dwa elementy:
  - wielkość ekspozycji na czynniki ryzyka (dym tytoniowy oraz zanieczyszczenie środowiska)
  - niedostateczna ilość programów wczesnej diagnostyki i leczenia nowotworów piersi, prostaty, jelita grubego oraz raka szyjki macicy

### Zachorowania Kobiet



### Zachorowania mężczyzn



**Dane statystyczne Rejestru Nowotworów Złośliwych woj.pomorskiego  
w latach 1999-2003**

Rok	Zachorowania		Chorobowość		Zgony	
	k	m	k	m	k	m
1999	3709	3777	16117	11582	1994	2573
	7486		27699		4567	
2000	3644	3879	17767	12888	2036	2769
	7523		30655		4805	
2001	3801	3832	19538	13980	2292	2857
	7633		33518		5149	
2002	3603	3822	20849	14945	2420	2947
	7425		35794		5367	
2003	3424	3602	21853	15600	2485	3118
	7026		37453		5603	

**Dane statystyczne najczęściej występujących jednostek chorobowych Rejestru  
Nowotworów Złośliwych woj. pomorskiego  
w latach 1999- 2003**

		Zachorowania			Chorobowość			Zgony				
		k		m	k		m	k		m		
1999	C50	783	C34	1126	C50	4891	C34	2360	C34	250	C34	851
	C34	333	C61	291	C53	1803	C61	1073	C50	278	C61	193
	C53	276	C18	233	C54	1263	C44	835	C18	117	C16	178
	C18	247	C16	217	C56	943	C67	816	C16	115	C18	134
2000	C50	800	C34	1015	C50	5413	C34	2524	C34	258	C34	907
	C34	366	C61	381	C53	1951	C61	1261	C50	297	C61	204
	C53	276	C16	262	C54	1393	C44	975	C53	142	C16	195
	C56	200	C67	243	C56	1021	C67	950	C18	141	C18	141
2001	C50	816	C34	1005	C50	5950	C34	2606	C50	339	C34	890
	C34	346	C61	394	C53	2089	C61	1472	C34	308	C16	218
	C53	274	C67	246	C54	1560	C44	1098	C18	161	C61	216
	C18	262	C16	238	C56	1170	C67	1068	C56	159	C18	166
2002	C50	756	C34	1040	C50	6367	C34	2756	C34	330	C34	935
	C34	346	C61	368	C53	2163	C61	1624	C50	329	C16	216
	C56	249	C18	242	C54	1720	C44	1181	C56	154	C61	213
	C18	229	C16	232	C56	1260	C67	1154	C18	150	C18	162
2003	C50	687	C34	999	C50	6725	C34	2820	C50	364	C34	962
	C34	325	C61	336	C53	2278	C61	1747	C34	306	C16	197
	C53	266	C18	242	C54	1871	C44	1236	C53	176	C61	234
	C54	234	C16	196	C56	1311	C67	1227	C56	158	C18	169



Liczba zachorowań na rok 2001 dla województwa Pomorskiego

Gmina	kod	Ogółem	Mężcz.	Kobiety
Bobowo	2213042	4	3	1
Borzytuchom	2201012	5	4	1
Brusy miasto	2202024	12	3	9
Brusy obszar wiejski	2202025	29	17	12
Bytów miasto	2201024	39	21	18
Bytów obszar wiejski	2201025	19	9	10
Cedry Wielkie	2204022	16	10	6
Cewice	2208032	19	5	14
Chmielno	2205012	11	7	4
Choczewo	2215042	16	12	4
Chojnice	2202011	114	57	57
Chojnice gmina wiejs	2202032	40	18	22
Czarna Dąbrówka	2201032	16	10	6
Czarna Woda	2213011	9	8	1
Czarne miasto	2203024	12	9	3
Czarne obszar wiejsk	2203025	4	0	4
Czersk miasto	2202044	5	3	2
Czersk obszar wiejsk	2202045	74	37	37
Człuchów	2203011	50	26	24
Człuchów gmina wiejs	2203032	30	15	15
Damnica	2212022	17	11	6
Debrzno miasto	2203044	15	8	7
Debrzno obszar wiejs	2203045	14	7	7
Dębница Kaszubska	2212032	25	14	11
Dziemiany	2206022	14	8	6
Dzierzgoń miasto	2209024	24	16	8
Dzierzgoń obszar wie	2209025	7	5	2
Gardeja	2207022	23	14	9
Główczyce	2212042	36	19	17
Gniew miasto	2214024	26	13	13
Gniew obszar wiejski	2214025	28	10	18
Gniewino	2215052	17	8	9
Hel	2211011	11	5	6
Jastarnia	2211021	24	8	16
Kaliska	2213052	11	5	6
Karsin	2206032	17	10	7
Kartuzy miasto	2205024	47	26	21
Kartuzy obszar wiejs	2205025	30	18	12
Kępice miasto	2212054	15	11	4
Kępice obszar wiejsk	2212055	14	11	3
Kobylnica	2212062	34	15	19
Koczała	2203052	13	7	6
Kolbudy Górne	2204032	24	15	9
Kołczygłowy	2201042	12	4	8
Konarzyny	2202052	9	3	6
Kosakowo	2211052	8	5	3
Kościerzyna	2206011	101	53	48
Kościerzyna gmina wi	2206042	42	24	18
Krokowa	2211062	13	5	8
Krynica Morska	2210011	5	3	2
Kwidzyn	2207011	135	69	66
Kwidzyn gmina wiejsk	2207032	21	9	12
Lębork	2208011	109	52	57
Lichnowy	2209032	8	4	4
Linia	2215062	13	8	5
Liniewo	2206052	8	6	2
Lipnica	2201052	22	10	12
Lipusz	2206062	8	4	4
Lubichowo	2213062	20	7	13
Luzino	2215072	27	12	15
Łeba	2208021	15	9	6
Łęczycze	2215082	27	17	10
M. Gdańsk	2261011	2137	1023	1114
M. Gdynia	2262011	941	444	497
M. Słupsk	2263011	426	189	237
M. Sopot	2264011	208	89	119
Malbork	2209011	104	58	46
Malbork gmina wiejsk	2209042	11	7	4
Miastko miasto	2201064	51	26	25
Miastko obszar wiejs	2201065	31	16	15
Mikołajki Pomorskie	2209052	11	6	5
Miłoradz	2209062	14	8	6
Morzeszczyn	2214032	4	2	2

Nowa Karczma	2206072	7	3	4
Nowa Wieś Lęborska	2208042	32	21	11
Nowy Dwór Gdański mi	2210024	41	20	21
Nowy Dwór Gdański ob	2210025	19	11	8
Nowy Staw miasto	2209074	24	10	14
Nowy Staw obszar wie	2209075	9	7	2
Osieczna	2213072	10	6	4
Osiek	2213082	7	3	4
Ostaszewo	2210032	13	8	5
Parchowo	2201072	14	7	7
Pelplin miasto	2214044	32	14	18
Pelplin obszar wiejs	2214045	23	14	9
Potęgowo	2212072	14	6	8
Prabuty miasto	2207044	30	12	18
Prabuty obszar wiejs	2207045	8	6	2
Pruszcz Gdański	2204011	61	35	26
Pruszcz Gdański gmin	2204042	33	20	13
Przechlewo	2203062	15	8	7
Przodkowo	2205032	15	5	10
Przywidz	2204052	11	6	5
Pszczółki	2204062	21	14	7
Puck	2211031	38	22	16
Puck gmina wiejska	2211072	41	21	20
Reda	2215011	36	17	19
Rumia	2215021	130	64	66
Ryjewo	2207052	28	12	16
Rzeczzenica	2203072	10	4	6
Sadlinki	2207062	21	14	7
Sierakowice	2205042	36	19	17
Skarszewy miasto	2213094	23	13	10
Skarszewy obszar wie	2213095	11	8	3
Skórcz	2213021	3	1	2
Skórcz gmina wiejska	2213102	19	10	9
Słupsk	2212082	43	29	14
Smętowo Graniczne	2213112	13	8	5
Smółdzino	2212092	11	7	4
Somonino	2205052	26	20	6
Stara Kiszewa	2206082	23	13	10
Stare Pole	2209082	24	13	11
Starogard Gdański	2213031	165	77	88
Starogard Gdański gm	2213122	23	14	9
Stary Dzierzgoń	2209092	14	13	1
Stary Targ	2209102	16	8	8
Stegna	2210042	36	18	18
Stężyca	2205062	53	30	23
Studzienice	2201082	10	4	6
Subkowy	2214052	16	10	6
Suchy Dąb	2204072	8	5	3
Sulęczyno	2205072	27	12	15
Szemud	2215092	21	11	10
Sztum miasto	2209114	38	15	23
Sztum obszar wiejski	2209115	11	7	4
Sztutowo	2210052	14	4	10
Tczew	2214011	227	108	119
Tczew gmina wiejska	2214062	20	10	10
Trąbki Wielkie	2204082	24	16	8
Trzebielino	2201092	20	9	11
Tuchomie	2201102	7	3	4
Ustka	2212011	69	39	30
Ustka gmina wiejska	2212102	14	10	4
Wejherowo	2215031	183	97	86
Wejherowo gmina wiej	2215102	30	14	16
Wicko	2208052	15	8	7
Władysławowo	2211041	40	28	12
Zblewo	2213132	21	13	8
Żukowo miasto	2205084	9	7	2
Żukowo obszar wiejsk	2205085	31	12	19
<b>Razem</b>		<b>7688</b>	<b>3843</b>	<b>3845</b>

Liczba chorych na rok 2001 dla województwa Pomorskiego

Gmina	kod	Ogółem	Mężcz.	Kobiety
Bobowo	2213042	45	19	26
Borzytuchom	2201012	26	16	10
Brusy miasto	2202024	38	16	22
Brusy obszar wiejski	2202025	63	32	31
Bytów miasto	2201024	122	55	67
Bytów obszar wiejski	2201025	27	10	17
Cedry Wielkie	2204022	75	34	41
Cewice	2208032	47	14	33
Chmielno	2205012	65	27	38
Choczewo	2215042	91	43	48
Chojnice	2202011	375	168	207
Chojnice gmina wiejs	2202032	99	50	49
Czarna Dąbrówka	2201032	39	24	15
Czarna Woda	2213011	29	12	17
Czarne miasto	2203024	25	15	10
Czarne obszar wiejsk	2203025	18	5	13
Czersk miasto	2202044	13	5	8
Czersk obszar wiejsk	2202045	181	81	100
Człuchów	2203011	143	64	79
Człuchów gmina wiejs	2203032	61	28	33
Damnica	2212022	42	19	23
Debrzno miasto	2203044	32	19	13
Debrzno obszar wiejs	2203045	33	18	15
Dębica Kaszubska	2212032	59	31	28
Dziemiany	2206022	55	30	25
Dzierzgoń miasto	2209024	56	32	24
Dzierzgoń obszar wie	2209025	20	9	11
Gardeja	2207022	58	32	26
Głównicyce	2212042	66	38	28
Gniew miasto	2214024	138	61	77
Gniew obszar wiejski	2214025	122	57	65
Gniewino	2215052	59	27	32
Hel	2211011	58	23	35
Jastarnia	2211021	72	33	39
Kaliska	2213052	71	34	37
Karsin	2206032	103	49	54
Kartuzy miasto	2205024	241	87	154
Kartuzy obszar wiejs	2205025	194	84	110
Kępice miasto	2212054	46	25	21
Kępice obszar wiejsk	2212055	39	24	15
Kobylnica	2212062	75	38	37
Koczała	2203052	38	20	18
Kolbudy Górne	2204032	108	57	51
Kołczygłowy	2201042	22	11	11
Konarzyny	2202052	24	12	12
Kosakowo	2211052	51	23	28
Kościerzyna	2206011	433	208	225
Kościerzyna gmina wi	2206042	185	92	93
Krokowa	2211062	108	46	62
Krynica Morska	2210011	18	10	8
Kwidzyn	2207011	360	157	203
Kwidzyn gmina wiejsk	2207032	49	20	29
Lębork	2208011	384	167	217
Lichnowy	2209032	21	13	8
Linia	2215062	67	32	35
Liniewo	2206052	56	28	28
Lipnica	2201052	44	21	23
Lipusz	2206062	60	34	26
Lubichowo	2213062	82	40	42
Luzino	2215072	114	53	61
Łeba	2208021	37	18	19
Łęczycze	2215082	111	57	54
M. Gdańsk	2261011	10783	4121	6662
M. Gdynia	2262011	5340	2089	3251
M. Słupsk	2263011	1126	463	663
M. Sopot	2264011	1196	424	772
Malbork	2209011	316	143	173
Malbork gmina wiejsk	2209042	21	14	7
Miastko miasto	2201064	172	68	104
Miastko obszar wiejs	2201065	75	40	35
Mikołajki Pomorskie	2209052	23	14	9
Miłoradz	2209062	34	20	14
Morzeszczyn	2214032	44	21	23

Nowa Karczma	2206072	70	29	41
Nowa Wieś Lęborska	2208042	88	45	43
Nowy Dwór Gdański mi	2210024	99	54	45
Nowy Dwór Gdański ob	2210025	58	27	31
Nowy Staw miasto	2209074	69	31	38
Nowy Staw obszar wie	2209075	22	12	10
Osieczna	2213072	38	20	18
Osiek	2213082	39	17	22
Ostaszewo	2210032	30	16	14
Parchowo	2201072	38	11	27
Pelplin miasto	2214044	153	61	92
Pelplin obszar wiejs	2214045	90	50	40
Potęgowo	2212072	40	17	23
Prabuty miasto	2207044	90	33	57
Prabuty obszar wiejs	2207045	29	20	9
Pruszcz Gdański	2204011	388	161	227
Pruszcz Gdański gmin	2204042	179	92	87
Przechlewo	2203062	37	18	19
Przodkowo	2205032	68	29	39
Przywidz	2204052	60	32	28
Pszczółki	2204062	112	50	62
Puck	2211031	182	77	105
Puck gmina wiejska	2211072	208	103	105
Reda	2215011	188	79	109
Rumia	2215021	644	285	359
Ryjewo	2207052	51	23	28
Rzecztenica	2203072	24	11	13
Sadlinki	2207062	42	22	20
Sierakowice	2205042	140	65	75
Skarszewy miasto	2213094	90	42	48
Skarszewy obszar wie	2213095	70	38	32
Skórcz	2213021	55	18	37
Skórcz gmina wiejska	2213102	52	21	31
Słupsk	2212082	85	47	38
Smętowo Graniczne	2213112	46	19	27
Smółdzino	2212092	22	9	13
Somonino	2205052	105	56	49
Stara Kiszewa	2206082	77	34	43
Stare Pole	2209082	50	30	20
Starogard Gdański	2213031	894	349	545
Starogard Gdański gm	2213122	123	56	67
Stary Dzierzgoń	2209092	24	18	6
Stary Targ	2209102	38	18	20
Stegna	2210042	89	42	47
Stężycza	2205062	196	104	92
Studzienice	2201082	15	5	10
Subkowy	2214052	61	36	25
Suchy Dąb	2204072	50	21	29
Sulęczyno	2205072	77	28	49
Szemud	2215092	91	46	45
Sztum miasto	2209114	104	42	62
Sztum obszar wiejski	2209115	37	18	19
Sztutowo	2210052	27	10	17
Tczew	2214011	1115	448	667
Tczew gmina wiejska	2214062	130	65	65
Trąbki Wielkie	2204082	82	44	38
Trzebielino	2201092	63	33	30
Tuchomie	2201102	22	10	12
Ustka	2212011	177	76	101
Ustka gmina wiejska	2212102	32	20	12
Wejherowo	2215031	862	366	496
Wejherowo gmina wiej	2215102	129	63	66
Wicko	2208052	44	22	22
Władysławowo	2211041	187	81	106
Zblewo	2213132	112	59	53
Żukowo miasto	2205084	64	31	33
Żukowo obszar wiejsk	2205085	151	60	91
<b>Razem</b>		<b>33647</b>	<b>13999</b>	<b>19648</b>

\*Przez liczbę chorych rozumiemy liczbę osób w populacji, które zachorowały przed końcem rozpatrywanego okresu, a których data zgonu jest nie wcześniejsza niż początek rozpatrywanego okresu lub nie mają podanej daty zgonu. Jako że informacje o zgonach nie zawsze docierają do rejestru liczba ta może być zawyżona.

Liczba zgonów pacjentów nowotworowych na rok 2001 w województwie Pomorskim

Gmina	kod	Ogółem	Mezcz.	Kobiety
Bobowo	2213042	5	3	2
Borzytuchom	2201012	7	4	3
Brusy miasto	2202024	9	4	5
Brusy obszar wiejski	2202025	20	13	7
Bytów miasto	2201024	31	15	16
Bytów obszar wiejski	2201025	13	5	8
Cedry Wielkie	2204022	15	9	6
Cewice	2208032	13	4	9
Chmielno	2205012	8	5	3
Choczewo	2215042	17	11	6
Chojnice	2202011	69	43	26
Chojnice gmina wiejs	2202032	32	20	12
Czarna Dąbrówka	2201032	15	11	4
Czarna Woda	2213011	9	8	1
Czarne miasto	2203024	6	6	0
Czarne obszar wiejsk	2203025	2	0	2
Czersk miasto	2202044	2	2	0
Czersk obszar wiejsk	2202045	54	29	25
Człuchów	2203011	29	17	12
Człuchów gmina wiejs	2203032	18	13	5
Damnica	2212022	7	6	1
Debrzno miasto	2203044	7	4	3
Debrzno obszar wiejs	2203045	10	6	4
Dębica Kaszubska	2212032	10	7	3
Dziemiany	2206022	8	4	4
Dzierzgoń miasto	2209024	14	9	5
Dzierzgoń obszar wie	2209025	5	3	2
Gardeja	2207022	22	14	8
Głównicyce	2212042	20	11	9
Gniew miasto	2214024	20	11	9
Gniew obszar wiejski	2214025	17	10	7
Gniewino	2215052	11	6	5
Hel	2211011	9	5	4
Jastarnia	2211021	15	7	8
Kaliska	2213052	9	4	5
Karsin	2206032	18	14	4
Kartuzy miasto	2205024	32	12	20
Kartuzy obszar wiejs	2205025	25	15	10
Kępice miasto	2212054	14	9	5
Kępice obszar wiejsk	2212055	12	10	2
Kobylnica	2212062	27	17	10
Koczała	2203052	9	6	3
Kolbudy Górne	2204032	11	6	5
Kołczygłowy	2201042	5	2	3
Konarzyny	2202052	7	4	3
Kosakowo	2211052	2	0	2
Kościerzyna	2206011	50	24	26
Kościerzyna gmina wi	2206042	22	13	9
Krokowa	2211062	14	6	8
Krynica Morska	2210011	1	0	1
Kwidzyn	2207011	90	50	40
Kwidzyn gmina wiejsk	2207032	17	9	8
Lębork	2208011	81	52	29
Lichnowy	2209032	6	3	3
Linia	2215062	11	8	3
Liniewo	2206052	10	7	3
Lipnica	2201052	6	4	2
Lipusz	2206062	5	4	1
Lubichowo	2213062	16	6	10
Luzino	2215072	19	10	9
Łeba	2208021	8	3	5
Łęczycze	2215082	17	8	9
M. Gdańsk	2261011	1368	707	661
M. Gdynia	2262011	699	362	337
M. Słupsk	2263011	274	141	133
M. Sopot	2264011	143	77	66
Malbork	2209011	47	30	17
Malbork gmina wiejsk	2209042	4	2	2
Miastko miasto	2201064	23	14	9
Miastko obszar wiejs	2201065	12	9	3
Mikołajki Pomorskie	2209052	5	3	2
Miłoradz	2209062	8	5	3
Morzeszczyn	2214032	3	2	1

Nowa Karczma	2206072	6	3	3
Nowa Wieś Lęborska	2208042	27	15	12
Nowy Dwór Gdański mi	2210024	22	15	7
Nowy Dwór Gdański ob	2210025	12	5	7
Nowy Staw miasto	2209074	13	10	3
Nowy Staw obszar wie	2209075	4	3	1
Osieczna	2213072	6	3	3
Osiek	2213082	8	3	5
Ostaszewo	2210032	7	6	1
Parchowo	2201072	10	5	5
Pelplin miasto	2214044	19	11	8
Pelplin obszar wiejs	2214045	8	5	3
Potęgowo	2212072	14	6	8
Prabuty miasto	2207044	31	16	15
Prabuty obszar wiejs	2207045	10	3	7
Pruszcz Gdański	2204011	45	25	20
Pruszcz Gdański gmin	2204042	20	13	7
Przechlewo	2203062	8	5	3
Przodkowo	2205032	14	5	9
Przywidz	2204052	7	4	3
Pszczółki	2204062	18	13	5
Puck	2211031	26	16	10
Puck gmina wiejska	2211072	38	26	12
Reda	2215011	18	11	7
Rumia	2215021	96	61	35
Ryjewo	2207052	20	9	11
Rzeczzenica	2203072	7	4	3
Sadlinki	2207062	17	10	7
Sierakowice	2205042	31	18	13
Skarszewy miasto	2213094	11	6	5
Skarszewy obszar wie	2213095	10	7	3
Skórcz	2213021	3	2	1
Skórcz gmina wiejska	2213102	11	6	5
Słupsk	2212082	34	23	11
Smętowo Graniczne	2213112	9	7	2
Smółdzino	2212092	6	3	3
Somonino	2205052	18	13	5
Stara Kiszewa	2206082	17	10	7
Stare Pole	2209082	13	11	2
Starogard Gdański	2213031	102	55	47
Starogard Gdański gm	2213122	12	6	6
Stary Dzierzgoń	2209092	7	7	0
Stary Targ	2209102	13	10	3
Stegna	2210042	23	14	9
Stężyca	2205062	50	31	19
Studzienice	2201082	2	0	2
Subkowy	2214052	12	7	5
Suchy Dąb	2204072	4	3	1
Sulęczyno	2205072	10	4	6
Szemud	2215092	16	10	6
Sztum miasto	2209114	32	16	16
Sztum obszar wiejski	2209115	9	7	2
Sztutowo	2210052	11	4	7
Tczew	2214011	131	74	57
Tczew gmina wiejska	2214062	22	13	9
Trąbki Wielkie	2204082	16	10	6
Trzebielino	2201092	16	12	4
Tuchomie	2201102	5	2	3
Ustka	2212011	51	24	27
Ustka gmina wiejska	2212102	9	8	1
Wejherowo	2215031	118	75	43
Wejherowo gmina wiej	2215102	26	15	11
Wicko	2208052	18	9	9
Władysławowo	2211041	24	18	6
Zblewo	2213132	17	10	7
Żukowo miasto	2205084	4	2	2
Żukowo obszar wiejsk	2205085	19	14	5
<b>Razem</b>		<b>5152</b>	<b>2860</b>	<b>2292</b>

**Liczba zachorowań dla kobiet na rok 2001 z podziałem na rozpoznania w województwie Pomorskim**

	Ogół.	00-09	10-19	20-29	30-39	40-49	50-59	60-69	70-..
C00-C14	41	1	1	2	3	4	12	7	11
C00	2	0	0	1	0	0	0	0	1
C01	1	0	0	0	0	0	0	1	0
C02	5	0	0	0	1	1	2	0	1
C03	1	0	0	0	1	0	0	0	0
C04	4	0	0	0	0	1	2	0	1
C05	0	0	0	0	0	0	0	0	0
C06	3	0	0	0	1	0	2	0	0
C07	7	0	1	0	0	0	3	1	2
C08	2	0	0	0	0	0	0	2	0
C09	3	0	0	0	0	0	1	2	0
C10	1	0	0	0	0	0	0	0	1
C11	6	1	0	1	0	2	0	1	1
C13	2	0	0	0	0	0	0	0	2
C14	4	0	0	0	0	0	2	0	2
C15-C26	811	1	0	3	7	49	88	181	482
C15	22	0	0	0	0	0	3	0	19
C16	134	0	0	0	2	5	12	24	91
C18	262	1	0	2	3	21	40	56	139
C19	10	0	0	0	0	0	1	4	5
C20	101	0	0	0	1	7	7	34	52
C22	63	0	0	0	1	5	8	17	32
C23	80	0	0	0	0	6	6	18	50
C25	94	0	0	0	0	1	9	20	64
C30-C39	389	0	0	1	6	48	101	90	143
C32	24	0	0	0	3	5	4	5	7
C34	346	0	0	1	2	38	93	82	130
C40-C50	1069	1	3	8	54	175	288	231	309
C43	53	0	0	3	7	5	14	11	13
C44	163	0	0	0	2	9	25	41	86
C50	816	0	0	2	40	159	246	169	200
C51-C68	959	0	1	8	40	181	248	204	277
C53	274	0	0	2	29	85	68	34	56
C54	217	0	0	0	3	19	69	66	60
C56	255	0	1	4	7	58	74	47	64
C61	0	0	0	0	0	0	0	0	0
C62	0	0	0	0	0	0	0	0	0
C64	97	0	0	1	1	8	17	32	38
C67	69	0	0	1	0	5	9	18	36
C69-C72	88	1	2	5	9	10	12	16	33
C71	75	1	2	4	9	7	8	14	30
C73-C75	65	0	1	3	5	13	14	15	14
C73	60	0	1	3	5	12	13	14	12
C76-C80	191	0	0	0	2	4	19	40	126
C76	12	0	0	0	1	1	3	1	6
C78	1	0	0	0	0	0	1	0	0
C80	174	0	0	0	1	3	15	37	118
C81-C97	188	2	6	10	10	21	26	33	80
C81	20	0	0	4	7	3	2	2	2
C85	14	1	0	0	1	0	3	3	6
C90	21	0	0	0	0	4	5	5	7
C91	33	0	4	1	1	1	2	3	21
C92	38	1	1	1	1	6	6	5	17
C93	0	0	0	0	0	0	0	0	0
<b>Razem</b>	<b>3801</b>	<b>6</b>	<b>14</b>	<b>40</b>	<b>136</b>	<b>505</b>	<b>808</b>	<b>817</b>	<b>1475</b>

Wiersz -Razem- dotyczy jedynie wyświetlonych grup.

**Liczba zachorowań dla mężczyzn na rok 2001 z podziałem na rozpoznania w województwie Pomorskim**

	Ogół.	00-09	10-19	20-29	30-39	40-49	50-59	60-69	70-..
C00-C14	113	0	0	1	2	17	37	35	21
C00	19	0	0	0	0	2	1	4	12
C01	2	0	0	0	0	1	1	0	0
C02	13	0	0	0	1	3	4	4	1
C03	2	0	0	0	0	0	0	2	0
C04	17	0	0	0	0	1	6	6	4
C05	2	0	0	0	0	0	2	0	0
C06	1	0	0	0	0	0	1	0	0
C07	5	0	0	0	1	0	2	2	0
C08	3	0	0	1	0	0	1	1	0
C09	18	0	0	0	0	5	6	6	1
C10	13	0	0	0	0	4	3	3	3
C11	5	0	0	0	0	0	4	1	0
C13	9	0	0	0	0	1	5	3	0
C14	3	0	0	0	0	0	0	3	0
C15-C26	904	0	0	2	10	67	155	268	402
C15	76	0	0	0	1	7	20	21	27
C16	238	0	0	2	2	16	43	67	108
C18	232	0	0	0	1	19	38	77	97
C19	14	0	0	0	0	0	0	6	8
C20	132	0	0	0	0	6	16	47	63
C22	46	0	0	0	2	3	11	11	19
C23	10	0	0	0	0	1	1	4	4
C25	107	0	0	0	3	11	24	28	41
C30-C39	1165	0	0	2	4	83	261	422	393
C32	128	0	0	0	0	16	42	44	26
C34	1005	0	0	1	4	63	212	366	359
C40-C50	242	1	0	6	7	17	41	66	104
C43	41	0	0	2	2	5	7	13	12
C44	152	0	0	0	3	10	24	36	79
C50	8	0	0	0	0	0	1	4	3
C51-C68	855	0	1	13	21	44	116	289	371
C53	0	0	0	0	0	0	0	0	0
C54	0	0	0	0	0	0	0	0	0
C56	0	0	0	0	0	0	0	0	0
C61	394	0	0	0	0	5	40	137	212
C62	42	0	1	13	14	10	1	1	2
C64	160	0	0	0	3	16	37	59	45
C67	246	0	0	0	4	10	38	88	106
C69-C72	107	2	6	2	6	18	25	23	25
C71	97	2	6	2	5	18	22	21	21
C73-C75	19	0	0	1	1	4	2	5	6
C73	15	0	0	1	1	4	2	5	2
C76-C80	243	0	1	0	3	20	45	67	107
C76	2	0	0	0	0	0	1	0	1
C78	1	0	0	0	0	0	0	1	0
C80	232	0	1	0	3	18	42	62	106
C81-C97	184	1	2	8	10	15	32	44	72
C81	22	0	0	7	4	3	3	2	3
C85	15	0	0	0	2	0	4	2	7
C90	30	0	0	0	1	3	4	9	13
C91	22	0	0	0	0	0	5	6	11
C92	39	1	1	1	1	1	7	6	21
C93	1	0	0	0	0	0	0	1	0
<b>Razem</b>	<b>3832</b>	<b>4</b>	<b>10</b>	<b>35</b>	<b>64</b>	<b>285</b>	<b>714</b>	<b>1219</b>	<b>1501</b>

Wiersz -Razem- dotyczy jedynie wyświetlonych grup.



**Liczba chorych kobiet na rok 2001 z podziałem na rozpoznania  
w województwie Pomorskim**

	Ogól.	00-09	10-19	20-29	30-39	40-49	50-59	60-69	70-..
C00-C14	245	1	1	9	15	38	56	55	70
C00	25	0	0	1	1	2	5	5	11
C01	3	0	0	0	0	1	1	1	0
C02	25	0	0	0	3	3	8	4	7
C03	3	0	0	0	1	0	0	0	2
C04	19	0	0	0	0	7	7	3	2
C05	6	0	0	0	1	0	1	4	0
C06	18	0	0	0	1	3	4	3	7
C07	40	0	1	2	5	3	6	11	12
C08	21	0	0	2	2	1	4	7	5
C09	23	0	0	0	0	4	6	7	6
C10	19	0	0	0	0	3	3	4	9
C11	24	1	0	4	0	8	3	4	4
C13	12	0	0	0	0	1	6	2	3
C14	7	0	0	0	1	2	2	0	2
C15-C26	2519	7	2	12	58	238	424	691	1087
C15	50	0	0	0	4	2	10	8	26
C16	372	1	1	2	10	42	53	82	181
C18	926	1	1	7	20	78	167	273	379
C19	51	0	0	0	1	0	11	16	23
C20	522	0	0	1	16	61	103	157	184
C22	100	4	0	0	3	9	14	27	43
C23	150	0	0	0	0	13	22	41	74
C25	171	0	0	0	3	7	15	49	97
C30-C39	1142	3	3	12	30	165	311	319	299
C32	142	0	2	2	8	36	45	30	19
C34	926	1	0	5	15	115	252	274	264
C40-C50	7697	8	27	98	521	1861	1786	1847	1549
C43	432	1	3	25	58	82	69	119	75
C44	1108	0	3	6	30	113	173	323	460
C50	5950	1	1	44	402	1627	1520	1373	982
C51-C68	5958	15	19	107	470	1307	1569	1464	1007
C53	2089	0	2	51	334	651	483	346	222
C54	1560	0	0	2	27	207	542	510	272
C56	1170	3	12	38	80	315	304	244	174
C61	0	0	0	0	0	0	0	0	0
C62	0	0	0	0	0	0	0	0	0
C64	497	10	1	6	11	55	109	165	140
C67	320	1	1	2	3	28	55	106	124
C69-C72	348	17	27	33	49	68	41	59	54
C71	283	13	21	29	42	54	33	43	48
C73-C75	481	2	12	47	85	127	90	85	33
C73	449	1	10	47	80	117	82	81	31
C76-C80	320	2	1	1	9	16	48	73	170
C76	24	0	0	0	1	2	6	4	11
C78	1	0	0	0	0	0	1	0	0
C80	285	2	1	1	8	13	39	66	155
C81-C97	828	38	55	93	70	94	119	158	201
C81	228	3	39	70	41	33	19	12	11
C85	23	1	0	0	4	2	5	5	6
C90	81	0	0	0	3	8	16	30	24
C91	145	26	9	5	3	5	15	31	51
C92	79	2	3	4	7	10	11	13	29
C93	3	0	0	0	0	0	0	0	3
<b>Razem</b>	<b>19538</b>	<b>93</b>	<b>147</b>	<b>412</b>	<b>1307</b>	<b>3914</b>	<b>4444</b>	<b>4751</b>	<b>4470</b>

Wiersz -Razem- dotyczy jedynie wyświetlonych grup.

\*Przez liczbę chorych rozumiemy liczbę osób w populacji,  
które zachorowały przed końcem rozpatrywanego okresu,  
a których data zgonu jest nie wcześniejsza niż początek rozpatrywanego okresu  
lub nie mają podanej daty zgonu.

Jako że informacje o zgonach nie zawsze docierają do rejestru  
liczba ta może być zawyżona.

**Liczba chorych mężczyzn na rok 2001 z podziałem na rozpoznania w województwie Pomorskim**

	Ogól.	00-09	10-19	20-29	30-39	40-49	50-59	60-69	70-..
C00-C14	638	1	2	11	24	118	183	191	108
C00	171	0	0	1	5	20	37	55	53
C01	11	0	0	0	1	2	3	5	0
C02	52	0	0	0	4	12	10	22	4
C03	5	0	0	0	0	0	2	3	0
C04	89	0	0	0	3	18	33	26	9
C05	14	0	1	1	0	1	6	4	1
C06	13	0	0	0	1	0	3	4	5
C07	43	0	1	2	3	9	12	10	6
C08	23	0	0	4	4	5	3	5	2
C09	77	0	0	1	0	19	25	24	8
C10	41	0	0	0	0	11	14	9	7
C11	43	0	0	2	2	11	13	9	6
C13	39	1	0	0	1	7	17	7	6
C14	13	0	0	0	0	2	4	6	1
C15-C26	2676	2	1	11	64	243	551	902	902
C15	168	1	0	1	2	20	57	44	43
C16	596	1	0	3	13	53	141	190	195
C18	864	0	1	2	29	78	154	300	300
C19	44	0	0	0	0	0	7	13	24
C20	581	0	0	3	7	44	109	227	191
C22	82	0	0	2	2	10	16	20	32
C23	29	0	0	0	1	1	6	13	8
C25	192	0	0	0	7	21	49	60	55
C30-C39	3598	2	4	12	51	394	994	1311	830
C32	873	1	1	0	24	154	300	271	122
C34	2606	0	2	7	20	225	663	999	690
C40-C50	1632	6	32	45	71	184	300	482	512
C43	285	0	3	21	23	50	59	77	52
C44	1098	0	2	5	34	95	195	349	418
C50	49	0	0	0	2	6	8	19	14
C51-C68	3691	17	18	153	179	281	558	1229	1256
C53	0	0	0	0	0	0	0	0	0
C54	0	0	0	0	0	0	0	0	0
C56	0	0	0	0	0	0	0	0	0
C61	1472	0	1	1	2	24	153	585	706
C62	400	2	16	146	137	71	15	5	8
C64	598	13	1	2	20	79	155	208	120
C67	1068	1	0	4	15	83	201	376	388
C69-C72	360	29	35	29	41	71	60	60	35
C71	293	20	30	24	36	59	47	50	27
C73-C75	142	3	5	12	30	28	26	26	12
C73	108	2	4	7	24	26	21	18	6
C76-C80	362	2	4	5	9	31	68	95	148
C76	8	0	0	1	0	0	4	1	2
C78	2	1	0	0	0	0	0	1	0
C80	340	1	4	3	8	28	62	89	145
C81-C97	881	46	51	86	90	121	150	174	163
C81	266	8	33	63	52	47	34	19	10
C85	21	0	0	0	3	2	5	3	8
C90	76	0	0	0	5	7	14	26	24
C91	144	28	9	2	2	6	24	31	42
C92	94	2	5	5	6	9	18	20	29
C93	2	0	0	0	0	0	0	1	1
<b>Razem</b>	<b>13980</b>	<b>108</b>	<b>152</b>	<b>364</b>	<b>559</b>	<b>1471</b>	<b>2890</b>	<b>4470</b>	<b>3966</b>

Wiersz -Razem- dotyczy jedynie wyświetlonych grup.

\*Przez liczbę chorych rozumiemy liczbę osób w populacji, które zachorowały przed końcem rozpatrywanego okresu, a których data zgonu jest nie wcześniejsza niż początek rozpatrywanego okresu lub nie mają podanej daty zgonu.

Jako że informacje o zgonach nie zawsze docierają do rejestru liczba ta może być zawyżona.

**Liczba zgonów kobiet - pacjentów nowotworowych na rok 2001 z podziałem na rozpoznania w województwie Pomorskim**

	Ogól.	00-09	10-19	20-29	30-39	40-49	50-59	60-69	70-..
C00-C14	27	0	0	0	0	4	5	7	11
C00	2	0	0	0	0	1	0	0	1
C01	2	0	0	0	0	0	1	1	0
C02	4	0	0	0	0	0	1	1	2
C03	0	0	0	0	0	0	0	0	0
C04	3	0	0	0	0	0	1	1	1
C05	0	0	0	0	0	0	0	0	0
C06	3	0	0	0	0	0	1	1	1
C07	4	0	0	0	0	0	0	2	2
C08	0	0	0	0	0	0	0	0	0
C09	2	0	0	0	0	1	1	0	0
C10	2	0	0	0	0	0	0	1	1
C11	2	0	0	0	0	1	0	0	1
C13	0	0	0	0	0	0	0	0	0
C14	3	0	0	0	0	1	0	0	2
C15-C26	640	1	0	3	5	29	74	138	390
C15	18	0	0	0	0	0	0	3	15
C16	122	0	0	2	1	4	12	22	81
C18	161	1	0	0	1	10	22	33	94
C19	11	0	0	0	0	0	2	2	7
C20	77	0	0	0	3	3	18	14	39
C22	47	0	0	0	0	3	4	13	27
C23	69	0	0	0	0	3	6	20	40
C25	91	0	0	0	0	2	7	24	58
C30-C39	331	0	0	1	0	26	70	98	136
C32	14	0	0	0	0	3	1	5	5
C34	308	0	0	1	0	20	68	92	127
C40-C50	414	0	3	2	21	70	84	100	134
C43	30	0	1	0	7	3	4	7	8
C44	22	0	0	0	0	1	0	4	17
C50	339	0	0	1	14	64	78	81	101
C51-C68	463	1	0	1	11	74	111	115	150
C53	137	0	0	0	9	36	39	27	26
C54	55	0	0	0	0	3	12	15	25
C56	159	0	0	0	2	29	45	38	45
C61	0	0	0	0	0	0	0	0	0
C62	0	0	0	0	0	0	0	0	0
C64	48	1	0	1	0	3	6	14	23
C67	43	0	0	0	0	1	6	15	21
C69-C72	76	1	2	3	4	6	8	19	33
C71	69	1	2	3	3	6	7	17	30
C73-C75	18	0	0	0	1	1	2	5	9
C73	13	0	0	0	1	0	0	5	7
C76-C80	187	0	0	0	3	3	20	39	122
C76	10	0	0	0	1	0	2	1	6
C78	1	0	0	0	0	0	1	0	0
C80	174	0	0	0	2	3	17	37	115
C81-C97	136	4	6	2	4	7	18	21	74
C81	5	0	0	0	0	0	2	0	3
C85	11	1	0	0	1	0	2	2	5
C90	17	0	0	0	0	1	4	6	6
C91	33	1	5	1	1	0	4	2	19
C92	37	2	1	1	2	3	4	6	18
C93	2	0	0	0	0	0	0	0	2
<b>Razem</b>	<b>2292</b>	<b>7</b>	<b>11</b>	<b>12</b>	<b>49</b>	<b>220</b>	<b>392</b>	<b>542</b>	<b>1059</b>

Wiersz -Razem- dotyczy jedynie wyświetlonych grup.

Liczba zgonów mężczyzn - pacjentów nowotworowych na rok 2001 z podziałem na rozpoznania w województwie Pomorskim

	Ogół.	00-09	10-19	20-29	30-39	40-49	50-59	60-69	70-..
C00-C14	99	0	0	0	3	18	29	37	12
C00	8	0	0	0	0	1	1	4	2
C01	5	0	0	0	0	1	2	2	0
C02	9	0	0	0	1	2	1	4	1
C03	1	0	0	0	0	0	0	1	0
C04	20	0	0	0	2	0	8	8	2
C05	3	0	0	0	0	0	2	1	0
C06	0	0	0	0	0	0	0	0	0
C07	3	0	0	0	0	1	2	0	0
C08	1	0	0	0	0	0	1	0	0
C09	19	0	0	0	0	6	4	6	3
C10	12	0	0	0	0	4	2	4	2
C11	3	0	0	0	0	0	1	1	1
C13	10	0	0	0	0	3	5	2	0
C14	5	0	0	0	0	0	0	4	1
C15-C26	779	0	0	2	7	59	134	231	346
C15	72	0	0	0	1	11	21	18	21
C16	218	0	0	1	2	13	30	70	102
C18	166	0	0	0	1	10	21	49	85
C19	5	0	0	0	0	0	1	2	2
C20	108	0	0	0	0	5	20	34	49
C22	44	0	0	1	1	4	13	12	13
C23	11	0	0	0	0	1	1	5	4
C25	105	0	0	0	2	9	25	32	37
C30-C39	986	0	0	0	5	68	210	367	336
C32	74	0	0	0	1	12	17	31	13
C34	890	0	0	0	4	54	189	325	318
C40-C50	95	0	1	3	2	10	20	24	35
C43	27	0	0	2	1	4	5	10	5
C44	34	0	0	0	0	1	7	7	19
C50	3	0	0	0	0	1	0	1	1
C51-C68	441	0	0	5	1	12	40	134	249
C53	0	0	0	0	0	0	0	0	0
C54	0	0	0	0	0	0	0	0	0
C56	0	0	0	0	0	0	0	0	0
C61	216	0	0	0	0	2	11	59	144
C62	7	0	0	4	1	1	0	0	1
C64	77	0	0	1	0	4	14	33	25
C67	130	0	0	0	0	4	14	37	75
C69-C72	81	0	4	3	2	13	18	23	18
C71	77	0	4	3	2	13	17	22	16
C73-C75	13	1	0	0	1	1	1	5	4
C73	8	1	0	0	0	1	0	5	1
C76-C80	221	0	1	0	3	16	37	58	106
C76	2	0	0	0	0	0	1	0	1
C78	1	0	0	0	0	0	0	1	0
C80	213	0	1	0	3	15	35	54	105
C81-C97	142	0	2	4	3	11	27	39	56
C81	9	0	0	1	1	1	1	3	2
C85	13	0	0	0	1	1	4	2	5
C90	27	0	0	0	1	2	3	10	11
C91	19	0	0	0	0	0	5	6	8
C92	33	0	1	2	0	2	6	6	16
C93	2	0	0	0	0	0	0	1	1
<b>Razem</b>	<b>2857</b>	<b>1</b>	<b>8</b>	<b>17</b>	<b>27</b>	<b>208</b>	<b>516</b>	<b>918</b>	<b>1162</b>

Wiersz -Razem- dotyczy jedynie wyświetlonych grup.

Liczba zachorowań na rok 2002 dla województwa Pomorskiego

Gmina	kod	Ogółem	Mężcz.	Kobiety
Bobowo	2213042	5	3	2
Borzytuchom	2201012	12	8	4
Brusy miasto	2202024	12	8	4
Brusy obszar wiejski	2202025	13	6	7
Bytów miasto	2201024	54	27	27
Bytów obszar wiejski	2201025	8	6	2
Cedry Wielkie	2204022	9	5	4
Cewice	2208032	16	12	4
Chmielno	2205012	19	10	9
Choczewo	2215042	19	11	8
Chojnice	2202011	130	66	64
Chojnice gmina wiejs	2202032	47	25	22
Czarna Dąbrówka	2201032	24	11	13
Czarna Woda	2213011	9	5	4
Czarne miasto	2203024	12	5	7
Czarne obszar wiejsk	2203025	13	8	5
Czersk miasto	2202044	4	1	3
Czersk obszar wiejsk	2202045	60	29	31
Człuchów	2203011	43	20	23
Człuchów gmina wiejs	2203032	24	13	11
Damnica	2212022	14	5	9
Debrzno miasto	2203044	19	7	12
Debrzno obszar wiejs	2203045	19	10	9
Dębница Kaszubska	2212032	24	11	13
Dziemiany	2206022	13	7	6
Dzierzgoń miasto	2209024	22	12	10
Dzierzgoń obszar wie	2209025	8	5	3
Gardeja	2207022	21	10	11
Główczyce	2212042	33	14	19
Gniew miasto	2214024	29	14	15
Gniew obszar wiejski	2214025	21	12	9
Gniewino	2215052	15	9	6
Hel	2211011	5	2	3
Jastarnia	2211021	13	9	4
Kaliska	2213052	5	2	3
Karsin	2206032	18	15	3
Kartuzy miasto	2205024	50	22	28
Kartuzy obszar wiejs	2205025	50	30	20
Kępice miasto	2212054	10	6	4
Kępice obszar wiejsk	2212055	20	10	10
Kobylnica	2212062	30	16	14
Koczała	2203052	16	8	8
Kolbudy Górne	2204032	28	15	13
Kołczygłowy	2201042	11	6	5
Konarzyny	2202052	6	2	4
Kosakowo	2211052	21	13	8
Kościerzyna	2206011	66	36	30
Kościerzyna gmina wi	2206042	18	9	9
Krokowa	2211062	19	7	12
Krynica Morska	2210011	4	2	2
Kwidzyn	2207011	142	72	70
Kwidzyn gmina wiejsk	2207032	19	11	8
Lębork	2208011	123	58	65
Lichnowy	2209032	17	8	9
Linia	2215062	11	5	6
Liniewo	2206052	15	11	4
Lipnica	2201052	23	17	6
Lipusz	2206062	7	3	4
Lubichowo	2213062	15	9	6
Luzino	2215072	18	10	8
Łeba	2208021	8	6	2
Łęczyce	2215082	21	12	9
M. Gdańsk	2261011	2040	991	1049
M. Gdynia	2262011	945	466	479
M. Słupsk	2263011	423	204	219
M. Sopot	2264011	192	93	99
Malbork	2209011	156	77	79
Malbork gmina wiejsk	2209042	2	1	1
Miastko miasto	2201064	36	19	17
Miastko obszar wiejs	2201065	19	12	7
Mikołajki Pomorskie	2209052	12	7	5
Miłoradz	2209062	17	11	6
Morzeszczyn	2214032	9	2	7

Nowa Karczma	2206072	6	3	3
Nowa Wieś Lęborska	2208042	22	14	8
Nowy Dwór Gdański mi	2210024	36	17	19
Nowy Dwór Gdański ob	2210025	11	7	4
Nowy Staw miasto	2209074	12	10	2
Nowy Staw obszar wie	2209075	6	5	1
Osieczna	2213072	3	1	2
Osiek	2213082	9	5	4
Ostaszewo	2210032	8	5	3
Parchowo	2201072	7	4	3
Pelplin miasto	2214044	33	15	18
Pelplin obszar wiejs	2214045	16	8	8
Potęgowo	2212072	17	8	9
Prabuty miasto	2207044	27	14	13
Prabuty obszar wiejs	2207045	11	7	4
Pruszcz Gdański	2204011	99	48	51
Pruszcz Gdański gmin	2204042	39	24	15
Przechlewo	2203062	13	7	6
Przodkowo	2205032	25	14	11
Przywidz	2204052	12	7	5
Pszczółki	2204062	21	11	10
Puck	2211031	42	21	21
Puck gmina wiejska	2211072	53	36	17
Reda	2215011	41	18	23
Rumia	2215021	128	67	61
Ryjewo	2207052	25	16	9
Rzeczzenica	2203072	12	9	3
Sadlinki	2207062	17	11	6
Sierakowice	2205042	32	13	19
Skarszewy miasto	2213094	19	9	10
Skarszewy obszar wie	2213095	12	5	7
Skórcz	2213021	13	8	5
Skórcz gmina wiejska	2213102	8	3	5
Słupsk	2212082	42	14	28
Smętowo Graniczne	2213112	14	7	7
Smółdzino	2212092	13	9	4
Somonino	2205052	20	13	7
Stara Kiszewa	2206082	21	12	9
Stare Pole	2209082	20	11	9
Starogard Gdański	2213031	154	74	80
Starogard Gdański gm	2213122	20	14	6
Stary Dzierzgoń	2209092	9	7	2
Stary Targ	2209102	16	13	3
Stegna	2210042	27	18	9
Stężyca	2205062	29	13	16
Studzienice	2201082	12	8	4
Subkowy	2214052	15	10	5
Suchy Dąb	2204072	12	9	3
Sulęczyno	2205072	19	12	7
Szemud	2215092	24	13	11
Sztum miasto	2209114	40	21	19
Sztum obszar wiejski	2209115	22	11	11
Sztutowo	2210052	8	4	4
Tczew	2214011	257	137	120
Tczew gmina wiejska	2214062	36	23	13
Trąbki Wielkie	2204082	29	14	15
Trzebielino	2201092	9	6	3
Tuchomie	2201102	7	7	0
Ustka	2212011	73	35	38
Ustka gmina wiejska	2212102	18	11	7
Wejherowo	2215031	171	98	73
Wejherowo gmina wiej	2215102	38	20	18
Wicko	2208052	12	6	6
Władysławowo	2211041	41	22	19
Zblewo	2213132	19	6	13
Żukowo miasto	2205084	8	6	2
Żukowo obszar wiejsk	2205085	36	15	21
<b>Razem</b>		<b>7557</b>	<b>3859</b>	<b>3698</b>

Liczba chorych na rok 2002 dla województwa Pomorskiego

Gmina	kod	Ogółem	Mężcz.	Kobiety
Bobowo	2213042	45	19	26
Borzytuchom	2201012	31	20	11
Brusy miasto	2202024	41	20	21
Brusy obszar wiejski	2202025	56	25	31
Bytów miasto	2201024	145	67	78
Bytów obszar wiejski	2201025	22	11	11
Cedry Wielkie	2204022	69	30	39
Cewice	2208032	50	22	28
Chmielno	2205012	76	32	44
Choczewo	2215042	93	43	50
Chojnice	2202011	436	191	245
Chojnice gmina wiejs	2202032	114	55	59
Czarna Dąbrówka	2201032	48	24	24
Czarna Woda	2213011	29	9	20
Czarne miasto	2203024	31	14	17
Czarne obszar wiejsk	2203025	29	13	16
Czersk miasto	2202044	15	4	11
Czersk obszar wiejsk	2202045	187	81	106
Człuchów	2203011	157	67	90
Człuchów gmina wiejs	2203032	67	28	39
Damnica	2212022	49	18	31
Debrzno miasto	2203044	44	22	22
Debrzno obszar wiejs	2203045	42	22	20
Dębica Kaszubska	2212032	73	35	38
Dziemiany	2206022	60	33	27
Dzierzgoń miasto	2209024	64	35	29
Dzierzgoń obszar wie	2209025	23	11	12
Gardeja	2207022	57	28	29
Głównicyce	2212042	79	41	38
Gniew miasto	2214024	147	64	83
Gniew obszar wiejski	2214025	126	59	67
Gniewino	2215052	63	30	33
Hel	2211011	54	20	34
Jastarnia	2211021	70	35	35
Kaliska	2213052	67	32	35
Karsin	2206032	103	50	53
Kartuzy miasto	2205024	259	97	162
Kartuzy obszar wiejs	2205025	219	99	120
Kępice miasto	2212054	42	22	20
Kępice obszar wiejsk	2212055	47	24	23
Kobylnica	2212062	78	37	41
Koczała	2203052	45	22	23
Kolbudy Górne	2204032	125	66	59
Kołczygłowy	2201042	28	15	13
Konarzyń	2202052	23	10	13
Kosakowo	2211052	70	36	34
Kościerzyna	2206011	449	220	229
Kościerzyna gmina wi	2206042	181	88	93
Krokowa	2211062	113	47	66
Krynica Morska	2210011	21	12	9
Kwidzyn	2207011	412	179	233
Kwidzyn gmina wiejsk	2207032	51	22	29
Lębork	2208011	426	173	253
Lichnowy	2209032	32	18	14
Linia	2215062	67	29	38
Liniewo	2206052	61	32	29
Lipnica	2201052	61	34	27
Lipusz	2206062	62	33	29
Lubichowo	2213062	81	43	38
Luzino	2215072	113	53	60
Łeba	2208021	37	21	16
Łęczycy	2215082	115	61	54
M. Gdańsk	2261011	11455	4405	7050
M. Gdynia	2262011	5586	2193	3393
M. Słupsk	2263011	1275	526	749
M. Sopot	2264011	1245	440	805
Malbork	2209011	425	190	235
Malbork gmina wiejsk	2209042	19	13	6
Miastko miasto	2201064	185	73	112
Miastko obszar wiejs	2201065	82	43	39
Mikołajki Pomorskie	2209052	30	18	12
Miłoradz	2209062	43	26	17
Morzeszczyn	2214032	50	21	29

Nowa Karczma	2206072	70	29	41
Nowa Wieś Lęborska	2208042	83	44	39
Nowy Dwór Gdański mi	2210024	113	56	57
Nowy Dwór Gdański ob	2210025	57	29	28
Nowy Staw miasto	2209074	68	31	37
Nowy Staw obszar wie	2209075	24	14	10
Osieczna	2213072	35	18	17
Osiek	2213082	40	19	21
Ostaszewo	2210032	31	15	16
Parchowo	2201072	35	10	25
Pelplin miasto	2214044	167	65	102
Pelplin obszar wiejs	2214045	98	53	45
Potęgowo	2212072	43	19	24
Prabuty miasto	2207044	86	31	55
Prabuty obszar wiejs	2207045	30	24	6
Pruszcz Gdański	2204011	442	184	258
Pruszcz Gdański gmin	2204042	198	103	95
Przechlewo	2203062	42	20	22
Przodkowo	2205032	79	38	41
Przywidz	2204052	65	35	30
Pszczółki	2204062	115	48	67
Puck	2211031	198	82	116
Puck gmina wiejska	2211072	223	113	110
Reda	2215011	211	86	125
Rumia	2215021	676	291	385
Ryjewo	2207052	56	30	26
Rzeczynica	2203072	29	16	13
Sadlinki	2207062	42	23	19
Sierakowice	2205042	141	60	81
Skarszewy miasto	2213094	98	45	53
Skarszewy obszar wie	2213095	72	36	36
Skórcz	2213021	65	24	41
Skórcz gmina wiejska	2213102	49	18	31
Słupsk	2212082	93	38	55
Smętowo Graniczne	2213112	51	19	32
Smółdzino	2212092	29	15	14
Somonino	2205052	107	56	51
Stara Kiszewa	2206082	81	36	45
Stare Pole	2209082	57	30	27
Starogard Gdański	2213031	946	368	578
Starogard Gdański gm	2213122	131	64	67
Stary Dzierzgoń	2209092	26	18	8
Stary Targ	2209102	41	21	20
Stegna	2210042	93	46	47
Stężycza	2205062	175	86	89
Studzienice	2201082	25	13	12
Subkowy	2214052	64	39	25
Suchy Dąb	2204072	58	27	31
Sulęczyno	2205072	86	36	50
Szemud	2215092	99	49	50
Sztum miasto	2209114	112	47	65
Sztum obszar wiejski	2209115	50	22	28
Sztutowo	2210052	24	10	14
Tczew	2214011	1241	511	730
Tczew gmina wiejska	2214062	144	75	69
Trąbki Wielkie	2204082	95	48	47
Trzebielino	2201092	56	27	29
Tuchomie	2201102	24	15	9
Ustka	2212011	199	87	112
Ustka gmina wiejska	2212102	41	23	18
Wejherowo	2215031	915	389	526
Wejherowo gmina wiej	2215102	141	68	73
Wicko	2208052	38	19	19
Władysławowo	2211041	204	85	119
Zblewo	2213132	114	55	59
Żukowo miasto	2205084	68	35	33
Żukowo obszar wiejsk	2205085	168	61	107
<b>Razem</b>		<b>36052</b>	<b>14998</b>	<b>21054</b>

\*Przez liczbę chorych rozumiemy liczbę osób w populacji, które zachorowały przed końcem rozpatrywanego okresu, a których data zgonu jest nie wcześniejsza niż początek rozpatrywanego okresu lub nie mają podanej daty zgonu. Jako że informacje o zgonach nie zawsze docierają do rejestru liczba ta może być zawyżona.



Liczba zgonów pacjentów nowotworowych na rok 2002 w województwie Pomorskim

Gmina	kod	Ogółem	Mężcz.	Kobiety
Bobowo	2213042	2	2	0
Borzytuchom	2201012	13	9	4
Brusy miasto	2202024	11	6	5
Brusy obszar wiejski	2202025	11	6	5
Bytów miasto	2201024	39	23	16
Bytów obszar wiejski	2201025	9	6	3
Cedry Wielkie	2204022	8	6	2
Cewice	2208032	11	8	3
Chmielno	2205012	12	10	2
Choczewo	2215042	16	10	6
Chojnice	2202011	106	63	43
Chojnice gmina wiejs	2202032	37	21	16
Czarna Dąbrówka	2201032	17	6	11
Czarna Woda	2213011	4	2	2
Czarne miasto	2203024	9	4	5
Czarne obszar wiejsk	2203025	7	7	0
Czersk miasto	2202044	6	2	4
Czersk obszar wiejsk	2202045	43	22	21
Człuchów	2203011	27	13	14
Człuchów gmina wiejs	2203032	19	9	10
Damnica	2212022	12	7	5
Debrzno miasto	2203044	16	7	9
Debrzno obszar wiejs	2203045	12	6	6
Dębica Kaszubska	2212032	15	7	8
Dziemiany	2206022	7	4	3
Dzierzgoń miasto	2209024	8	3	5
Dzierzgoń obszar wie	2209025	6	3	3
Gardeja	2207022	14	7	7
Głównicyce	2212042	28	13	15
Gniew miasto	2214024	20	12	8
Gniew obszar wiejski	2214025	15	8	7
Gniewino	2215052	11	6	5
Hel	2211011	6	1	5
Jastarnia	2211021	15	11	4
Kaliska	2213052	9	3	6
Karsin	2206032	15	12	3
Kartuzy miasto	2205024	33	23	10
Kartuzy obszar wiejs	2205025	36	24	12
Kępice miasto	2212054	4	2	2
Kępice obszar wiejsk	2212055	10	5	5
Kobylnica	2212062	24	11	13
Koczała	2203052	6	4	2
Kolbudy Górne	2204032	24	18	6
Kołczygłowy	2201042	6	4	2
Konarzyny	2202052	9	4	5
Kosakowo	2211052	15	12	3
Kościerzyna	2206011	53	30	23
Kościerzyna gmina wi	2206042	16	12	4
Krokowa	2211062	16	8	8
Krynica Morska	2210011	2	1	1
Kwidzyn	2207011	102	51	51
Kwidzyn gmina wiejsk	2207032	8	2	6
Lębork	2208011	84	36	48
Lichnowy	2209032	9	7	2
Linia	2215062	5	4	1
Liniewo	2206052	8	6	2
Lipnica	2201052	22	16	6
Lipusz	2206062	5	5	0
Lubichowo	2213062	12	9	3
Luzino	2215072	10	9	1
Łeba	2208021	11	8	3
Łęczycze	2215082	21	9	12
M. Gdańsk	2261011	1417	742	675
M. Gdynia	2262011	652	349	303
M. Słupsk	2263011	290	148	142
M. Sopot	2264011	156	73	83
Malbork	2209011	66	36	30
Malbork gmina wiejsk	2209042	4	2	2
Miastko miasto	2201064	35	15	20
Miastko obszar wiejs	2201065	14	9	5
Mikołajki Pomorskie	2209052	6	5	1
Miłoradz	2209062	10	7	3
Morzeszczyn	2214032	5	1	4

Nowa Karczma	2206072	4	3	1
Nowa Wieś Lęborska	2208042	21	16	5
Nowy Dwór Gdański mi	2210024	28	20	8
Nowy Dwór Gdański ob	2210025	10	9	1
Nowy Staw miasto	2209074	8	5	3
Nowy Staw obszar wie	2209075	4	3	1
Osieczna	2213072	4	1	3
Osiek	2213082	10	6	4
Ostaszewo	2210032	7	5	2
Parchowo	2201072	8	5	3
Pelplin miasto	2214044	20	11	9
Pelplin obszar wiejs	2214045	17	11	6
Potęgowo	2212072	7	5	2
Prabuty miasto	2207044	23	10	13
Prabuty obszar wiejs	2207045	14	11	3
Pruszcz Gdański	2204011	62	38	24
Pruszcz Gdański gmin	2204042	24	18	6
Przechlewo	2203062	15	10	5
Przodkowo	2205032	16	8	8
Przywidz	2204052	13	11	2
Pszczółki	2204062	17	7	10
Puck	2211031	27	13	14
Puck gmina wiejska	2211072	31	21	10
Reda	2215011	33	17	16
Rumia	2215021	83	47	36
Ryjewo	2207052	9	5	4
Rzeczenica	2203072	6	3	3
Sadlinki	2207062	16	9	7
Sierakowice	2205042	25	10	15
Skarszewy miasto	2213094	19	10	9
Skarszewy obszar wie	2213095	11	9	2
Skórcz	2213021	11	7	4
Skórcz gmina wiejska	2213102	9	6	3
Słupsk	2212082	22	8	14
Smętowo Graniczne	2213112	8	4	4
Smółdzino	2212092	12	9	3
Somonino	2205052	22	16	6
Stara Kiszewa	2206082	15	10	5
Stare Pole	2209082	17	7	10
Starogard Gdański	2213031	131	72	59
Starogard Gdański gm	2213122	19	12	7
Stary Dzierzgoń	2209092	5	4	1
Stary Targ	2209102	6	3	3
Stegna	2210042	22	15	7
Stężyca	2205062	34	20	14
Studzienice	2201082	14	10	4
Subkowy	2214052	6	6	0
Suchy Dąb	2204072	6	3	3
Sulęczyno	2205072	13	9	4
Szemud	2215092	20	12	8
Sztum miasto	2209114	22	10	12
Sztum obszar wiejski	2209115	10	2	8
Sztutowo	2210052	6	2	4
Tczew	2214011	175	90	85
Tczew gmina wiejska	2214062	24	15	9
Trąbki Wielkie	2204082	16	8	8
Trzebielino	2201092	7	5	2
Tuchomie	2201102	8	7	1
Ustka	2212011	46	25	21
Ustka gmina wiejska	2212102	15	8	7
Wejherowo	2215031	146	81	65
Wejherowo gmina wiej	2215102	24	15	9
Wicko	2208052	10	7	3
Władysławowo	2211041	40	24	16
Zblewo	2213132	17	10	7
Żukowo miasto	2205084	3	1	2
Żukowo obszar wiejsk	2205085	27	14	13
<b>Razem</b>		<b>5402</b>	<b>2966</b>	<b>2436</b>

**Liczba zachorowań dla kobiet na rok 2002 z podziałem na rozpoznania w województwie Pomorskim**

	Ogół.	00-09	10-19	20-29	30-39	40-49	50-59	60-69	70-..
C00-C14	52	0	0	3	1	9	13	12	14
C00	8	0	0	1	0	1	2	3	1
C01	2	0	0	0	0	0	1	1	0
C02	5	0	0	1	0	0	0	2	2
C03	2	0	0	0	0	1	0	1	0
C04	4	0	0	0	0	1	3	0	0
C05	1	0	0	0	1	0	0	0	0
C06	1	0	0	0	0	0	1	0	0
C07	9	0	0	0	0	1	1	3	4
C08	4	0	0	0	0	0	1	0	3
C09	8	0	0	1	0	1	3	0	3
C10	1	0	0	0	0	0	0	0	1
C11	4	0	0	0	0	1	1	2	0
C13	2	0	0	0	0	2	0	0	0
C14	0	0	0	0	0	0	0	0	0
C15-C26	744	0	0	4	9	37	94	166	434
C15	16	0	0	0	1	0	2	6	7
C16	111	0	0	0	0	5	18	23	65
C18	229	0	0	3	5	10	27	52	132
C19	5	0	0	0	0	0	1	2	2
C20	98	0	0	1	1	6	16	27	47
C22	57	0	0	0	2	7	4	5	39
C23	84	0	0	0	0	3	9	17	55
C25	90	0	0	0	0	3	13	22	52
C30-C39	385	0	0	0	2	33	81	113	156
C32	24	0	0	0	0	10	4	7	3
C34	346	0	0	0	2	20	77	101	146
C40-C50	952	0	1	6	46	176	240	207	276
C43	49	0	0	4	8	10	6	7	14
C44	116	0	0	0	3	10	16	21	66
C50	756	0	0	1	31	153	215	173	183
C51-C68	908	0	1	5	39	157	226	193	287
C53	211	0	0	1	21	66	55	36	32
C54	215	0	0	0	1	22	65	60	67
C56	249	0	1	3	14	47	67	44	73
C61	0	0	0	0	0	0	0	0	0
C62	0	0	0	0	0	0	0	0	0
C64	104	0	0	1	2	8	20	25	48
C67	70	0	0	0	1	7	10	12	40
C69-C72	98	0	1	6	7	13	20	15	36
C71	87	0	1	6	7	12	17	14	30
C73-C75	73	0	2	11	11	17	7	6	19
C73	67	0	2	10	11	15	6	5	18
C76-C80	215	1	2	1	2	11	19	41	138
C76	16	0	0	0	0	0	0	6	10
C78	9	0	0	0	0	0	1	3	5
C80	186	1	2	1	2	9	18	31	122
C81-C97	176	1	4	9	5	16	20	35	86
C81	19	0	2	6	2	4	4	1	0
C85	16	0	0	0	0	0	3	3	10
C90	34	0	0	0	0	2	4	7	21
C91	26	1	0	1	2	1	1	4	16
C92	34	0	1	0	1	5	5	6	16
C93	0	0	0	0	0	0	0	0	0
<b>Razem</b>	<b>3603</b>	<b>2</b>	<b>11</b>	<b>45</b>	<b>122</b>	<b>469</b>	<b>720</b>	<b>788</b>	<b>1446</b>

Wiersz -Razem- dotyczy jedynie wyświetlonych grup.

**Liczba zachorowań dla mężczyzn na rok 2002 z podziałem na rozpoznania w województwie Pomorskim**

	Ogól.	00-09	10-19	20-29	30-39	40-49	50-59	60-69	70-..
C00-C14	143	0	1	2	4	20	51	38	27
C00	21	0	0	0	0	1	4	5	11
C01	5	0	0	0	0	0	2	1	2
C02	15	0	0	0	1	4	7	3	0
C03	2	0	0	0	0	0	0	0	2
C04	26	0	0	0	0	3	13	7	3
C05	4	0	0	0	0	0	0	4	0
C06	3	0	0	1	0	0	1	1	0
C07	6	0	0	0	0	0	2	1	3
C08	2	0	0	1	0	0	0	1	0
C09	20	0	0	0	1	4	4	9	2
C10	7	0	0	0	0	2	2	3	0
C11	6	0	1	0	1	2	2	0	0
C13	15	0	0	0	0	1	10	2	2
C14	7	0	0	0	1	2	2	0	2
C15-C26	915	0	0	2	8	68	175	275	387
C15	77	0	0	0	1	9	20	28	19
C16	232	0	0	1	1	23	50	62	95
C18	242	0	0	0	4	17	33	82	106
C19	10	0	0	0	0	0	3	5	2
C20	134	0	0	0	0	3	21	41	69
C22	54	0	0	1	1	4	6	15	27
C23	15	0	0	0	0	1	3	5	6
C25	100	0	0	0	1	10	28	24	37
C30-C39	1211	1	0	1	10	80	267	375	477
C32	145	0	0	0	3	20	41	47	34
C34	1040	1	0	0	6	57	220	322	434
C40-C50	213	0	3	7	7	21	34	63	78
C43	43	0	0	3	2	10	8	14	6
C44	117	0	0	0	0	10	14	35	58
C50	4	0	0	0	0	0	0	2	2
C51-C68	790	1	2	18	11	33	120	234	371
C53	0	0	0	0	0	0	0	0	0
C54	0	0	0	0	0	0	0	0	0
C56	0	0	0	0	0	0	0	0	0
C61	368	0	0	0	1	1	35	118	213
C62	42	0	2	18	7	10	1	1	3
C64	154	1	0	0	1	13	45	55	39
C67	216	0	0	0	2	8	37	59	110
C69-C72	91	4	2	5	3	16	21	21	19
C71	74	4	2	4	3	14	14	17	16
C73-C75	18	0	0	0	3	3	4	3	5
C73	14	0	0	0	3	3	2	1	5
C76-C80	250	0	0	0	3	14	34	65	134
C76	9	0	0	0	0	1	0	2	6
C78	7	0	0	0	0	1	0	1	5
C80	232	0	0	0	3	12	33	61	123
C81-C97	191	3	6	12	9	20	31	40	70
C81	28	0	1	7	2	3	8	3	4
C85	20	0	1	0	2	2	3	6	6
C90	23	0	0	0	0	4	1	6	12
C91	27	2	2	2	1	4	2	3	11
C92	34	0	0	1	0	4	6	11	12
C93	1	0	0	0	0	0	0	1	0
<b>Razem</b>	<b>3822</b>	<b>9</b>	<b>14</b>	<b>47</b>	<b>58</b>	<b>275</b>	<b>737</b>	<b>1114</b>	<b>1568</b>

Wiersz -Razem- dotyczy jedynie wyświetlonych grup.

**Liczba chorych kobiet na rok 2002 z podziałem na rozpoznania  
w województwie Pomorskim**

	Ogól.	00-09	10-19	20-29	30-39	40-49	50-59	60-69	70-..
C00-C14	270	1	1	12	16	43	64	60	73
C00	31	0	0	2	1	2	7	8	11
C01	3	0	0	0	0	1	1	1	0
C02	26	0	0	1	3	3	7	5	7
C03	5	0	0	0	1	1	0	1	2
C04	20	0	0	0	0	8	9	2	1
C05	7	0	0	0	2	0	1	4	0
C06	16	0	0	0	1	3	4	2	6
C07	45	0	1	2	5	4	7	12	14
C08	25	0	0	2	2	1	5	7	8
C09	29	0	0	1	0	4	8	7	9
C10	18	0	0	0	0	3	3	3	9
C11	26	1	0	4	0	8	4	6	3
C13	14	0	0	0	0	3	6	2	3
C14	4	0	0	0	1	1	2	0	0
C15-C26	2623	6	2	13	62	246	444	719	1131
C15	48	0	0	0	5	2	12	11	18
C16	361	1	1	0	9	43	59	83	165
C18	994	0	1	10	24	78	172	292	417
C19	45	0	0	0	1	0	10	16	18
C20	543	0	0	2	14	64	101	170	192
C22	110	4	0	0	5	13	14	19	55
C23	165	0	0	0	0	13	25	38	89
C25	170	0	0	0	3	8	21	47	91
C30-C39	1196	3	3	11	32	172	322	334	319
C32	152	0	2	2	8	43	48	32	17
C34	964	1	0	4	17	115	261	283	283
C40-C50	8235	8	25	102	546	1967	1942	1954	1691
C43	451	1	2	29	59	89	71	119	81
C44	1202	0	3	6	33	122	189	340	509
C50	6367	1	1	44	419	1716	1657	1465	1064
C51-C68	6403	14	20	111	498	1390	1684	1542	1144
C53	2163	0	2	52	346	681	499	355	228
C54	1720	0	0	2	28	226	595	555	314
C56	1260	3	13	41	92	333	326	250	202
C61	0	0	0	0	0	0	0	0	0
C62	0	0	0	0	0	0	0	0	0
C64	553	9	1	6	13	60	123	176	165
C67	347	1	1	2	4	34	59	103	143
C69-C72	370	16	26	36	52	75	53	55	57
C71	301	12	20	32	46	60	43	40	48
C73-C75	536	2	14	58	95	143	95	86	43
C73	503	1	12	57	90	132	88	81	42
C76-C80	348	3	3	2	8	24	47	75	186
C76	30	0	0	0	0	2	4	9	15
C78	9	0	0	0	0	0	1	3	5
C80	297	3	3	2	8	19	40	60	162
C81-C97	868	35	53	100	71	103	121	172	213
C81	242	3	41	76	43	37	21	13	8
C85	28	0	0	0	3	2	6	6	11
C90	98	0	0	0	3	9	16	31	39
C91	138	26	4	5	4	6	12	33	48
C92	76	0	3	3	6	12	12	13	27
C93	1	0	0	0	0	0	0	0	1
<b>Razem</b>	<b>20849</b>	<b>88</b>	<b>147</b>	<b>445</b>	<b>1380</b>	<b>4163</b>	<b>4772</b>	<b>4997</b>	<b>4857</b>

Wiersz -Razem- dotyczy jedynie wyświetlonych grup.

\*Przez liczbę chorych rozumiemy liczbę osób w populacji,  
które zachorowały przed końcem rozpatrywanego okresu,  
a których data zgonu jest nie wcześniejsza niż początek rozpatrywanego okresu  
lub nie mają podanej daty zgonu.

Jako że informacje o zgonach nie zawsze docierają do rejestru  
liczba ta może być zawyżona.

**Liczba chorych mężczyzn na rok 2002 z podziałem na rozpoznania w województwie Pomorskim**

	Ogól.	00-09	10-19	20-29	30-39	40-49	50-59	60-69	70-..
C00-C14	682	1	3	13	25	120	205	192	123
C00	184	0	0	1	5	20	40	56	62
C01	11	0	0	0	1	1	3	4	2
C02	58	0	0	0	4	14	16	21	3
C03	6	0	0	0	0	0	2	2	2
C04	95	0	0	0	1	21	38	25	10
C05	15	0	1	1	0	1	4	7	1
C06	16	0	0	1	1	0	4	5	5
C07	46	0	1	2	3	8	12	11	9
C08	24	0	0	5	4	5	2	6	2
C09	78	0	0	1	1	17	25	27	7
C10	36	0	0	0	0	9	14	8	5
C11	46	0	1	2	3	13	14	8	5
C13	44	1	0	0	1	5	22	7	8
C14	15	0	0	0	1	4	6	2	2
C15-C26	2812	2	1	11	65	252	592	946	943
C15	173	1	0	1	2	18	56	54	41
C16	610	1	0	3	12	63	161	182	188
C18	940	0	1	2	32	85	166	333	321
C19	49	0	0	0	0	0	9	16	24
C20	607	0	0	3	7	42	110	234	211
C22	92	0	0	2	2	10	9	23	46
C23	33	0	0	0	1	1	8	13	10
C25	187	0	0	0	6	22	52	52	55
C30-C39	3823	3	4	13	56	406	1051	1319	971
C32	944	1	1	0	26	162	324	287	143
C34	2756	1	2	7	22	228	694	996	806
C40-C50	1750	6	34	49	76	195	314	521	555
C43	301	0	3	22	24	56	62	81	53
C44	1181	0	2	5	34	104	202	377	457
C50	50	0	0	0	2	5	8	20	15
C51-C68	4040	18	20	166	189	302	638	1329	1378
C53	0	0	0	0	0	0	0	0	0
C54	0	0	0	0	0	0	0	0	0
C56	0	0	0	0	0	0	0	0	0
C61	1624	0	1	1	3	23	177	644	775
C62	435	2	18	160	143	80	16	6	10
C64	675	14	1	1	21	88	186	230	134
C67	1154	1	0	4	17	87	224	398	423
C69-C72	370	33	33	31	42	74	63	58	36
C71	290	24	28	25	37	60	44	45	27
C73-C75	147	2	5	12	32	30	29	24	13
C73	114	1	4	7	27	28	23	14	10
C76-C80	391	2	3	5	9	29	65	102	176
C76	15	0	0	1	0	1	3	3	7
C78	8	1	0	0	0	1	0	1	5
C80	359	1	3	3	8	25	60	96	163
C81-C97	930	49	55	94	96	130	154	175	177
C81	285	8	34	69	53	49	41	19	12
C85	28	0	1	0	4	3	4	7	9
C90	72	0	0	0	4	9	12	22	25
C91	152	30	11	4	3	10	21	28	45
C92	95	2	4	4	6	11	18	25	25
C93	1	0	0	0	0	0	0	1	0
<b>Razem</b>	<b>14945</b>	<b>116</b>	<b>158</b>	<b>394</b>	<b>590</b>	<b>1538</b>	<b>3111</b>	<b>4666</b>	<b>4372</b>

Wiersz -Razem- dotyczy jedynie wyświetlonych grup.

\*Przez liczbę chorych rozumiemy liczbę osób w populacji, które zachorowały przed końcem rozpatrywanego okresu, a których data zgonu jest nie wcześniejsza niż początek rozpatrywanego okresu lub nie mają podanej daty zgonu.

Jako że informacje o zgonach nie zawsze docierają do rejestru liczba ta może być zawyżona.

**Liczba zgonów kobiet - pacjentów nowotworowych na rok 2002 z podziałem na rozpoznania w województwie Pomorskim**

	Ogól.	00-09	10-19	20-29	30-39	40-49	50-59	60-69	70-..
C00-C14	26	0	0	0	1	4	6	7	8
C00	0	0	0	0	0	0	0	0	0
C01	0	0	0	0	0	0	0	0	0
C02	3	0	0	0	0	0	1	1	1
C03	0	0	0	0	0	0	0	0	0
C04	3	0	0	0	0	1	1	1	0
C05	1	0	0	0	0	0	0	1	0
C06	3	0	0	0	1	0	2	0	0
C07	5	0	0	0	0	0	1	2	2
C08	3	0	0	0	0	0	0	1	2
C09	2	0	0	0	0	0	1	0	1
C10	0	0	0	0	0	0	0	0	0
C11	3	0	0	0	0	1	0	1	1
C13	2	0	0	0	0	1	0	0	1
C14	0	0	0	0	0	0	0	0	0
C15-C26	639	0	0	2	5	39	75	122	396
C15	15	0	0	0	0	0	4	3	8
C16	111	0	0	0	0	4	19	18	70
C18	150	0	0	1	2	8	18	28	93
C19	5	0	0	0	0	0	0	4	1
C20	82	0	0	1	0	9	9	22	41
C22	61	0	0	0	3	6	8	4	40
C23	80	0	0	0	0	6	6	14	54
C25	87	0	0	0	0	4	9	21	53
C30-C39	356	0	0	0	3	32	86	80	155
C32	9	0	0	0	0	2	2	1	4
C34	330	0	0	0	1	28	84	74	143
C40-C50	419	0	0	4	23	72	85	87	148
C43	25	0	0	1	2	6	2	6	8
C44	36	0	0	0	0	1	4	6	25
C50	329	0	0	2	16	64	77	67	103
C51-C68	531	0	0	3	13	81	93	127	214
C53	151	0	0	2	7	42	40	26	34
C54	83	0	0	0	0	7	13	34	29
C56	154	0	0	1	6	23	26	35	63
C61	0	0	0	0	0	0	0	0	0
C62	0	0	0	0	0	0	0	0	0
C64	67	0	0	0	0	5	10	20	32
C67	42	0	0	0	0	3	1	5	33
C69-C72	68	0	0	2	3	6	17	9	31
C71	61	0	0	2	3	6	15	8	27
C73-C75	18	0	0	0	0	1	2	5	10
C73	16	0	0	0	0	0	2	5	9
C76-C80	207	1	2	0	2	9	22	37	134
C76	15	0	0	0	0	0	1	5	9
C78	8	0	0	0	0	0	0	3	5
C80	182	1	2	0	2	8	21	29	119
C81-C97	156	2	0	3	4	9	19	38	81
C81	5	0	0	1	2	1	1	0	0
C85	10	0	0	0	0	0	3	2	5
C90	37	0	0	0	0	0	7	10	20
C91	25	2	0	1	0	0	3	5	14
C92	33	0	0	1	2	4	3	5	18
C93	0	0	0	0	0	0	0	0	0
<b>Razem</b>	<b>2420</b>	<b>3</b>	<b>2</b>	<b>14</b>	<b>54</b>	<b>253</b>	<b>405</b>	<b>512</b>	<b>1177</b>

Wiersz -Razem- dotyczy jedynie wyświetlonych grup.

Liczba zgonów mężczyzn - pacjentów nowotworowych na rok 2002 z podziałem na rozpoznania w województwie Pomorskim

	Ogół.	00-09	10-19	20-29	30-39	40-49	50-59	60-69	70-..
C00-C14	97	0	0	0	2	18	28	33	16
C00	10	0	0	0	0	0	0	5	5
C01	2	0	0	0	0	0	2	0	0
C02	10	0	0	0	1	4	3	2	0
C03	1	0	0	0	0	0	0	1	0
C04	14	0	0	0	0	1	5	5	3
C05	2	0	0	0	0	0	0	2	0
C06	1	0	0	0	0	0	0	1	0
C07	6	0	0	0	0	0	1	4	1
C08	4	0	0	0	0	1	0	2	1
C09	20	0	0	0	0	6	2	9	3
C10	2	0	0	0	0	1	1	0	0
C11	5	0	0	0	0	2	3	0	0
C13	12	0	0	0	0	1	8	1	2
C14	8	0	0	0	1	2	3	1	1
C15-C26	740	0	0	1	7	47	142	215	328
C15	72	0	0	0	0	8	22	22	20
C16	216	0	0	0	0	18	40	61	97
C18	162	0	0	0	3	8	25	48	78
C19	4	0	0	0	0	0	1	2	1
C20	88	0	0	0	1	2	13	27	45
C22	53	0	0	1	2	3	6	13	28
C23	14	0	0	0	0	1	3	7	3
C25	95	0	0	0	1	7	24	27	36
C30-C39	1063	1	1	0	7	71	206	366	411
C32	106	0	1	0	2	13	32	32	26
C34	935	1	0	0	5	54	170	326	379
C40-C50	112	0	3	4	1	12	10	43	39
C43	22	0	0	1	0	7	0	7	7
C44	42	0	0	0	0	2	4	18	18
C50	6	0	0	0	0	0	1	2	3
C51-C68	451	1	0	4	6	19	46	115	260
C53	0	0	0	0	0	0	0	0	0
C54	0	0	0	0	0	0	0	0	0
C56	0	0	0	0	0	0	0	0	0
C61	213	0	0	0	0	3	6	54	150
C62	12	0	0	4	2	0	0	1	5
C64	101	1	0	0	3	11	25	29	32
C67	115	0	0	0	1	4	14	31	65
C69-C72	79	1	0	3	6	16	19	16	18
C71	66	1	0	3	4	14	15	13	16
C73-C75	11	0	0	0	0	1	4	3	3
C73	7	0	0	0	0	1	2	1	3
C76-C80	250	0	0	0	3	16	35	62	134
C76	9	0	0	0	0	1	0	2	6
C78	4	0	0	0	0	0	0	0	4
C80	233	0	0	0	3	14	34	58	124
C81-C97	144	1	5	3	2	14	22	34	63
C81	14	0	0	1	0	2	4	2	5
C85	13	0	1	0	1	0	2	4	5
C90	17	0	0	0	0	1	1	6	9
C91	26	0	3	0	0	4	5	1	13
C92	36	0	0	1	1	3	3	13	15
C93	0	0	0	0	0	0	0	0	0
<b>Razem</b>	<b>2947</b>	<b>4</b>	<b>9</b>	<b>15</b>	<b>34</b>	<b>214</b>	<b>512</b>	<b>887</b>	<b>1272</b>

Wiersz -Razem- dotyczy jedynie wyświetlonych grup.



Liczba zachorowań na rok 2003 dla województwa Pomorskiego

Gmina	kod	Ogółem	Mężcz.	Kobiety
Bobowo	2213042	3	2	1
Borzytuchom	2201012	11	6	5
Brusy miasto	2202024	6	4	2
Brusy obszar wiejski	2202025	23	11	12
Bytów miasto	2201024	60	33	27
Bytów obszar wiejski	2201025	13	10	3
Cedry Wielkie	2204022	22	10	12
Cewice	2208032	12	6	6
Chmielno	2205012	14	9	5
Choczewo	2215042	18	8	10
Chojnice	2202011	95	48	47
Chojnice gmina wiejs	2202032	41	22	19
Czarna Dąbrówka	2201032	14	7	7
Czarna Woda	2213011	10	6	4
Czarne miasto	2203024	11	4	7
Czarne obszar wiejsk	2203025	15	10	5
Czersk miasto	2202044	4	2	2
Czersk obszar wiejsk	2202045	46	25	21
Człuchów	2203011	53	26	27
Człuchów gmina wiejs	2203032	31	18	13
Damnica	2212022	19	11	8
Debrzno miasto	2203044	15	9	6
Debrzno obszar wiejs	2203045	11	6	5
Dębница Kaszubska	2212032	26	13	13
Dziemiany	2206022	7	4	3
Dzierzgoń miasto	2209024	12	6	6
Dzierzgoń obszar wie	2209025	9	6	3
Gardeja	2207022	24	11	13
Główczyce	2212042	25	18	7
Gniew miasto	2214024	28	9	19
Gniew obszar wiejski	2214025	24	17	7
Gniewino	2215052	11	5	6
Hel	2211011	15	9	6
Jastarnia	2211021	15	4	11
Kaliska	2213052	12	3	9
Karsin	2206032	22	16	6
Kartuzy miasto	2205024	49	26	23
Kartuzy obszar wiejs	2205025	31	18	13
Kępice miasto	2212054	6	2	4
Kępice obszar wiejsk	2212055	20	11	9
Kobylnica	2212062	27	19	8
Koczała	2203052	15	7	8
Kolbudy Górne	2204032	26	12	14
Kołczygłowy	2201042	15	11	4
Konarzyny	2202052	9	3	6
Kosakowo	2211052	13	6	7
Kościerzyna	2206011	67	39	28
Kościerzyna gmina wi	2206042	23	10	13
Krokowa	2211062	25	11	14
Krynica Morska	2210011	4	1	3
Kwidzyn	2207011	132	73	59
Kwidzyn gmina wiejsk	2207032	17	10	7
Lębork	2208011	120	61	59
Lichnowy	2209032	9	3	6
Linia	2215062	12	4	8
Liniewo	2206052	15	11	4
Lipnica	2201052	11	7	4
Lipusz	2206062	11	3	8
Lubichowo	2213062	13	7	6
Luzino	2215072	20	11	9
Łeba	2208021	17	7	10
Łęczyce	2215082	22	10	12
M. Gdańsk	2261011	1946	930	1016
M. Gdynia	2262011	841	407	434
M. Słupsk	2263011	376	183	193
M. Sopot	2264011	198	83	115
Malbork	2209011	144	75	69
Malbork gmina wiejsk	2209042	11	5	6
Miastko miasto	2201064	36	19	17
Miastko obszar wiejs	2201065	19	10	9
Mikołajki Pomorskie	2209052	7	2	5
Miłoradz	2209062	11	5	6
Morzeszczyn	2214032	12	5	7

Nowa Karczma	2206072	14	9	5
Nowa Wieś Lęborska	2208042	33	21	12
Nowy Dwór Gdański mi	2210024	29	18	11
Nowy Dwór Gdański ob	2210025	21	13	8
Nowy Staw miasto	2209074	13	9	4
Nowy Staw obszar wie	2209075	5	2	3
Osieczna	2213072	8	7	1
Osiek	2213082	7	3	4
Ostaszewo	2210032	9	6	3
Parchowo	2201072	6	5	1
Pelplin miasto	2214044	40	19	21
Pelplin obszar wiejs	2214045	21	10	11
Potęgowo	2212072	23	13	10
Prabuty miasto	2207044	28	23	5
Prabuty obszar wiejs	2207045	9	7	2
Pruszcz Gdański	2204011	75	50	25
Pruszcz Gdański gmin	2204042	29	13	16
Przechlewo	2203062	20	9	11
Przodkowo	2205032	23	16	7
Przywidz	2204052	7	3	4
Pszczółki	2204062	21	13	8
Puck	2211031	55	30	25
Puck gmina wiejska	2211072	57	30	27
Reda	2215011	36	19	17
Rumia	2215021	129	61	68
Ryjewo	2207052	10	4	6
Rzeczenica	2203072	10	4	6
Sadlinki	2207062	13	4	9
Sierakowice	2205042	35	17	18
Skarszewy miasto	2213094	13	7	6
Skarszewy obszar wie	2213095	16	11	5
Skórcz	2213021	8	5	3
Skórcz gmina wiejska	2213102	19	8	11
Słupsk	2212082	29	19	10
Smętowo Graniczne	2213112	19	12	7
Smółdzino	2212092	5	4	1
Somonino	2205052	23	14	9
Stara Kiszewa	2206082	11	5	6
Stare Pole	2209082	6	2	4
Starogard Gdański	2213031	127	62	65
Starogard Gdański gm	2213122	20	14	6
Stary Dzierzgoń	2209092	11	7	4
Stary Targ	2209102	10	3	7
Stegna	2210042	34	15	19
Stężyca	2205062	10	8	2
Studzienice	2201082	5	4	1
Subkowy	2214052	20	11	9
Suchy Dąb	2204072	8	6	2
Sulęczyno	2205072	12	9	3
Szemud	2215092	18	9	9
Sztum miasto	2209114	23	17	6
Sztum obszar wiejski	2209115	15	9	6
Sztutowo	2210052	15	10	5
Tczew	2214011	202	89	113
Tczew gmina wiejska	2214062	40	24	16
Trąbki Wielkie	2204082	29	19	10
Trzebielino	2201092	14	8	6
Tuchomie	2201102	8	2	6
Ustka	2212011	59	35	24
Ustka gmina wiejska	2212102	15	11	4
Wejherowo	2215031	166	87	79
Wejherowo gmina wiej	2215102	43	22	21
Wicko	2208052	9	7	2
Władysławowo	2211041	43	23	20
Zblewo	2213132	15	12	3
Żukowo miasto	2205084	21	7	14
Żukowo obszar wiejsk	2205085	35	17	18
<b>Razem</b>		<b>7069</b>	<b>3593</b>	<b>3476</b>

Liczba chorych na rok 2003 dla województwa Pomorskiego

Gmina	kod	Ogółem	Mężcz.	Kobiety
Bobowo	2213042	46	19	27
Borzytuchom	2201012	29	17	12
Brusy miasto	2202024	36	18	18
Brusy obszar wiejski	2202025	68	30	38
Bytów miasto	2201024	166	77	89
Bytów obszar wiejski	2201025	26	15	11
Cedry Wielkie	2204022	83	34	49
Cewice	2208032	51	20	31
Chmielno	2205012	78	31	47
Choczewo	2215042	95	41	54
Chojnice	2202011	425	176	249
Chojnice gmina wiejs	2202032	118	56	62
Czarna Dąbrówka	2201032	45	25	20
Czarna Woda	2213011	35	13	22
Czarne miasto	2203024	33	14	19
Czarne obszar wiejsk	2203025	37	16	21
Czersk miasto	2202044	13	4	9
Czersk obszar wiejsk	2202045	190	84	106
Człuchów	2203011	183	80	103
Człuchów gmina wiejs	2203032	79	37	42
Damnica	2212022	56	22	34
Debrzno miasto	2203044	43	24	19
Debrzno obszar wiejs	2203045	41	22	19
Dębica Kaszubska	2212032	84	41	43
Dziemiany	2206022	60	33	27
Dzierzgoń miasto	2209024	68	38	30
Dzierzgoń obszar wie	2209025	26	14	12
Gardeja	2207022	67	32	35
Głównicyce	2212042	76	46	30
Gniew miasto	2214024	155	61	94
Gniew obszar wiejski	2214025	135	68	67
Gniewino	2215052	63	29	34
Hel	2211011	63	28	35
Jastarnia	2211021	70	28	42
Kaliska	2213052	70	32	38
Karsin	2206032	110	54	56
Kartuzy miasto	2205024	275	100	175
Kartuzy obszar wiejs	2205025	214	93	121
Kępice miasto	2212054	44	22	22
Kępice obszar wiejsk	2212055	57	30	27
Kobylnica	2212062	81	45	36
Koczała	2203052	54	25	29
Kolbudy Górne	2204032	127	60	67
Kończygłowy	2201042	37	22	15
Konarzyny	2202052	23	9	14
Kosakowo	2211052	68	30	38
Kościerzyna	2206011	463	229	234
Kościerzyna gmina wi	2206042	188	86	102
Krokowa	2211062	122	50	72
Krynica Morska	2210011	23	12	11
Kwidzyn	2207011	442	201	241
Kwidzyn gmina wiejsk	2207032	60	30	30
Lębork	2208011	462	198	264
Lichnowy	2209032	32	14	18
Linia	2215062	74	29	45
Liniewo	2206052	68	37	31
Lipnica	2201052	50	25	25
Lipusz	2206062	68	31	37
Lubichowo	2213062	82	41	41
Luzino	2215072	123	55	68
Łeba	2208021	43	20	23
Łęczycy	2215082	116	62	54
M. Gdańsk	2261011	11984	4593	7391
M. Gdynia	2262011	5775	2251	3524
M. Słupsk	2263011	1361	561	800
M. Sopot	2264011	1287	450	837
Malbork	2209011	503	229	274
Malbork gmina wiejsk	2209042	26	16	10
Miastko miasto	2201064	186	77	109
Miastko obszar wiejs	2201065	87	44	43
Mikołajki Pomorskie	2209052	31	15	16
Miłoradz	2209062	44	24	20
Morzeszczyn	2214032	57	25	32

Nowa Karczma	2206072	80	35	45
Nowa Wieś Lęborska	2208042	95	49	46
Nowy Dwór Gdański mi	2210024	114	54	60
Nowy Dwór Gdański ob	2210025	68	33	35
Nowy Staw miasto	2209074	73	35	38
Nowy Staw obszar wie	2209075	25	13	12
Osieczna	2213072	39	24	15
Osiek	2213082	37	16	21
Ostaszewo	2210032	33	16	17
Parchowo	2201072	33	10	23
Pelplin miasto	2214044	187	73	114
Pelplin obszar wiejs	2214045	102	52	50
Potęgowo	2212072	59	27	32
Prabuty miasto	2207044	91	44	47
Prabuty obszar wiejs	2207045	25	20	5
Pruszcz Gdański	2204011	455	196	259
Pruszcz Gdański gmin	2204042	203	98	105
Przechlewo	2203062	47	19	28
Przodkowo	2205032	86	46	40
Przywidz	2204052	59	27	32
Pszczółki	2204062	119	54	65
Puck	2211031	226	99	127
Puck gmina wiejska	2211072	249	122	127
Reda	2215011	214	88	126
Rumia	2215021	722	305	417
Ryjewo	2207052	57	29	28
Rzecztenica	2203072	33	17	16
Sadlinki	2207062	39	18	21
Sierakowice	2205042	151	67	84
Skarszewy miasto	2213094	92	42	50
Skarszewy obszar wie	2213095	77	38	39
Skórcz	2213021	62	22	40
Skórcz gmina wiejska	2213102	59	20	39
Słupsk	2212082	100	49	51
Smętowo Graniczne	2213112	62	27	35
Smółdzino	2212092	22	10	12
Somonino	2205052	108	54	54
Stara Kiszewa	2206082	77	31	46
Stare Pole	2209082	46	25	21
Starogard Gdański	2213031	942	358	584
Starogard Gdański gm	2213122	132	66	66
Stary Dzierzgoń	2209092	32	21	11
Stary Targ	2209102	45	21	24
Stegna	2210042	105	46	59
Stężyca	2205062	151	74	77
Studzienice	2201082	16	7	9
Subkowy	2214052	78	44	34
Suchy Dąb	2204072	60	30	30
Sulęczyno	2205072	85	36	49
Szemud	2215092	97	46	51
Sztum miasto	2209114	113	54	59
Sztum obszar wiejski	2209115	55	29	26
Sztutowo	2210052	33	18	15
Tczew	2214011	1268	510	758
Tczew gmina wiejska	2214062	160	84	76
Trąbki Wielkie	2204082	108	59	49
Trzebielino	2201092	63	30	33
Tuchomie	2201102	24	10	14
Ustka	2212011	212	97	115
Ustka gmina wiejska	2212102	41	26	15
Wejherowo	2215031	935	395	540
Wejherowo gmina wiej	2215102	160	75	85
Wicko	2208052	37	19	18
Władysławowo	2211041	207	84	123
Zblewo	2213132	112	57	55
Żukowo miasto	2205084	86	41	45
Żukowo obszar wiejsk	2205085	176	64	112
<b>Razem</b>		<b>37719</b>	<b>15625</b>	<b>22094</b>

\*Przez liczbę chorych rozumiemy liczbę osób w populacji, które zachorowały przed końcem rozpatrywanego okresu, a których data zgonu jest nie wcześniejsza niż początek rozpatrywanego okresu lub nie mają podanej daty zgonu. Jako że informacje o zgonach nie zawsze docierają do rejestru liczba ta może być zawyżona.

Liczba zgonów pacjentów nowotworowych na rok 2003 w województwie Pomorskim

Gmina	kod	Ogółem	Mezcz.	Kobiety
Bobowo	2213042	4	3	1
Borzytuchom	2201012	6	3	3
Brusy miasto	2202024	6	6	0
Brusy obszar wiejski	2202025	16	8	8
Bytów miasto	2201024	47	28	19
Bytów obszar wiejski	2201025	11	10	1
Cedry Wielkie	2204022	12	5	7
Cewice	2208032	11	6	5
Chmielno	2205012	16	7	9
Choczewo	2215042	11	7	4
Chojnice	2202011	76	41	35
Chojnice gmina wiejs	2202032	32	20	12
Czarna Dąbrówka	2201032	7	5	2
Czarna Woda	2213011	10	5	5
Czarne miasto	2203024	8	4	4
Czarne obszar wiejsk	2203025	7	5	2
Czersk miasto	2202044	2	1	1
Czersk obszar wiejsk	2202045	34	21	13
Człuchów	2203011	26	17	9
Człuchów gmina wiejs	2203032	15	9	6
Damnica	2212022	14	9	5
Debrzno miasto	2203044	10	7	3
Debrzno obszar wiejs	2203045	7	4	3
Dębica Kaszubska	2212032	14	7	7
Dziemiany	2206022	9	7	2
Dzierzgoń miasto	2209024	7	4	3
Dzierzgoń obszar wie	2209025	6	4	2
Gardeja	2207022	15	10	5
Głównicyce	2212042	19	13	6
Gniew miasto	2214024	21	8	13
Gniew obszar wiejski	2214025	24	18	6
Gniewino	2215052	10	7	3
Hel	2211011	8	5	3
Jastarnia	2211021	14	5	9
Kaliska	2213052	12	3	9
Karsin	2206032	20	15	5
Kartuzy miasto	2205024	41	20	21
Kartuzy obszar wiejs	2205025	38	26	12
Kępice miasto	2212054	10	4	6
Kępice obszar wiejsk	2212055	17	12	5
Kobylnica	2212062	19	14	5
Koczała	2203052	14	9	5
Kolbudy Górne	2204032	24	10	14
Kończygłowy	2201042	9	7	2
Konarzyń	2202052	6	3	3
Kosakowo	2211052	13	6	7
Kościerzyna	2206011	51	33	18
Kościerzyna gmina wi	2206042	18	11	7
Krokowa	2211062	13	8	5
Krynica Morska	2210011	4	3	1
Kwidzyn	2207011	102	58	44
Kwidzyn gmina wiejsk	2207032	18	12	6
Lębork	2208011	78	43	35
Lichnowy	2209032	6	2	4
Linia	2215062	11	5	6
Liniewo	2206052	12	9	3
Lipnica	2201052	11	6	5
Lipusz	2206062	5	1	4
Lubichowo	2213062	14	10	4
Luzino	2215072	22	13	9
Łeba	2208021	11	6	5
Łęczycy	2215082	22	15	7
M. Gdańsk	2261011	1439	766	673
M. Gdynia	2262011	792	408	384
M. Słupsk	2263011	276	146	130
M. Sopot	2264011	183	78	105
Malbork	2209011	95	57	38
Malbork gmina wiejsk	2209042	13	7	6
Miastko miasto	2201064	27	16	11
Miastko obszar wiejs	2201065	15	9	6
Mikołajki Pomorskie	2209052	2	1	1
Miłoradz	2209062	9	6	3
Morzeszczyn	2214032	12	7	5

Nowa Karczma	2206072	11	10	1
Nowa Wieś Lęborska	2208042	27	15	12
Nowy Dwór Gdański mi	2210024	27	14	13
Nowy Dwór Gdański ob	2210025	14	8	6
Nowy Staw miasto	2209074	11	8	3
Nowy Staw obszar wie	2209075	4	2	2
Osieczna	2213072	11	9	2
Osiek	2213082	6	2	4
Ostaszewo	2210032	3	2	1
Parchowo	2201072	6	3	3
Pelplin miasto	2214044	18	8	10
Pelplin obszar wiejs	2214045	17	10	7
Potęgowo	2212072	24	13	11
Prabuty miasto	2207044	18	11	7
Prabuty obszar wiejs	2207045	12	10	2
Pruszcz Gdański	2204011	68	44	24
Pruszcz Gdański gmin	2204042	25	12	13
Przechlewo	2203062	11	6	5
Przodkowo	2205032	10	7	3
Przywidz	2204052	4	2	2
Pszczółki	2204062	12	7	5
Puck	2211031	43	22	21
Puck gmina wiejska	2211072	49	30	19
Reda	2215011	23	15	8
Rumia	2215021	96	56	40
Ryjewo	2207052	14	8	6
Rzeczenica	2203072	7	4	3
Sadlinki	2207062	8	5	3
Sierakowice	2205042	23	14	9
Skarszewy miasto	2213094	16	8	8
Skarszewy obszar wie	2213095	15	9	6
Skórcz	2213021	9	6	3
Skórcz gmina wiejska	2213102	15	6	9
Słupsk	2212082	24	14	10
Smętowo Graniczne	2213112	16	8	8
Smółdzino	2212092	3	3	0
Somonino	2205052	16	9	7
Stara Kiszewa	2206082	15	6	9
Stare Pole	2209082	6	3	3
Starogard Gdański	2213031	131	67	64
Starogard Gdański gm	2213122	13	9	4
Stary Dzierzgoń	2209092	7	5	2
Stary Targ	2209102	7	5	2
Stegna	2210042	28	17	11
Stężyca	2205062	16	8	8
Studzienice	2201082	7	5	2
Subkowy	2214052	14	10	4
Suchy Dąb	2204072	4	4	0
Sulęczyno	2205072	13	10	3
Szemud	2215092	18	10	8
Sztum miasto	2209114	14	8	6
Sztum obszar wiejski	2209115	7	4	3
Sztutowo	2210052	9	8	1
Tczew	2214011	158	98	60
Tczew gmina wiejska	2214062	25	19	6
Trąbki Wielkie	2204082	32	20	12
Trzebielino	2201092	9	5	4
Tuchomie	2201102	3	1	2
Ustka	2212011	35	24	11
Ustka gmina wiejska	2212102	12	9	3
Wejherowo	2215031	135	69	66
Wejherowo gmina wiej	2215102	35	17	18
Wicko	2208052	10	8	2
Władysławowo	2211041	34	20	14
Zblewo	2213132	11	9	2
Żukowo miasto	2205084	9	7	2
Żukowo obszar wiejsk	2205085	26	12	14
<b>Razem</b>		<b>5578</b>	<b>3101</b>	<b>2477</b>

**Liczba zachorowań dla kobiet na rok 2003 z podziałem na rozpoznania w województwie Pomorskim**

	Ogól.	00-09	10-19	20-29	30-39	40-49	50-59	60-69	70-..
C00-C14	38	0	0	3	0	5	11	4	15
C00	1	0	0	0	0	0	0	0	1
C01	1	0	0	0	0	0	0	0	1
C02	5	0	0	0	0	1	2	0	2
C03	0	0	0	0	0	0	0	0	0
C04	4	0	0	0	0	0	2	1	1
C05	2	0	0	0	0	0	1	0	1
C06	4	0	0	0	0	1	1	1	1
C07	10	0	0	2	0	2	2	1	3
C08	2	0	0	0	0	0	1	0	1
C09	6	0	0	1	0	1	1	1	2
C10	0	0	0	0	0	0	0	0	0
C11	0	0	0	0	0	0	0	0	0
C13	3	0	0	0	0	0	1	0	2
C14	0	0	0	0	0	0	0	0	0
C15-C26	769	0	0	2	7	48	102	159	451
C15	25	0	0	0	0	2	4	7	12
C16	119	0	0	1	2	6	19	27	64
C18	219	0	0	1	3	14	29	54	118
C19	16	0	0	0	0	1	2	2	11
C20	101	0	0	0	0	8	18	19	56
C22	51	0	0	0	0	1	4	5	41
C23	69	0	0	0	0	2	4	19	44
C25	104	0	0	0	2	7	16	19	60
C30-C39	347	1	0	1	3	29	67	97	149
C32	16	0	0	0	0	3	7	3	3
C34	325	0	0	0	2	26	59	92	146
C40-C50	842	0	0	13	36	153	252	155	233
C43	52	0	0	3	2	10	14	12	11
C44	78	0	0	1	0	4	13	15	45
C50	687	0	0	6	29	135	219	125	173
C51-C68	885	0	2	6	30	141	234	197	275
C53	266	0	0	1	12	72	88	36	57
C54	234	0	0	0	2	20	68	80	64
C56	205	0	2	5	10	34	55	48	51
C61	0	0	0	0	0	0	0	0	0
C62	0	0	0	0	0	0	0	0	0
C64	74	0	0	0	4	11	10	17	32
C67	59	0	0	0	0	1	9	10	39
C69-C72	103	2	2	2	5	8	23	21	40
C71	85	2	2	1	4	4	19	17	36
C73-C75	57	0	0	6	8	9	15	13	6
C73	53	0	0	6	8	9	14	11	5
C76-C80	214	0	0	0	0	12	25	32	145
C76	14	0	0	0	0	0	0	0	14
C78	11	0	0	0	0	1	1	4	5
C80	186	0	0	0	0	9	23	28	126
C81-C97	169	3	2	9	7	8	24	38	78
C81	15	0	1	3	1	3	2	3	2
C85	24	0	0	4	1	1	1	4	13
C90	33	0	0	0	0	1	3	8	21
C91	29	2	0	1	0	1	4	5	16
C92	39	1	1	1	4	1	9	7	15
C93	0	0	0	0	0	0	0	0	0
<b>Razem</b>	<b>3424</b>	<b>6</b>	<b>6</b>	<b>42</b>	<b>96</b>	<b>413</b>	<b>753</b>	<b>716</b>	<b>1392</b>

Wiersz -Razem- dotyczy jedynie wyświetlonych grup.

**Liczba zachorowań dla mężczyzn na rok 2003 z podziałem na rozpoznania w województwie Pomorskim**

	Ogół.	00-09	10-19	20-29	30-39	40-49	50-59	60-69	70-..
C00-C14	134	1	0	3	1	21	41	40	27
C00	6	0	0	0	0	1	0	2	3
C01	8	0	0	0	0	0	4	4	0
C02	17	0	0	0	0	4	9	3	1
C03	1	0	0	0	0	0	0	0	1
C04	21	0	0	0	1	6	5	7	2
C05	2	0	0	0	0	0	1	1	0
C06	2	0	0	0	0	0	1	1	0
C07	12	0	0	0	0	1	3	2	6
C08	0	0	0	0	0	0	0	0	0
C09	20	0	0	0	0	6	4	4	6
C10	10	0	0	0	0	3	1	4	2
C11	9	0	0	3	0	0	3	1	2
C13	17	0	0	0	0	0	9	8	0
C14	7	1	0	0	0	0	1	3	2
C15-C26	881	0	0	3	10	53	157	262	396
C15	71	0	0	0	0	6	27	19	19
C16	196	0	0	1	3	15	33	53	91
C18	242	0	0	1	0	11	34	78	118
C19	10	0	0	0	0	0	1	4	5
C20	128	0	0	0	3	4	28	40	53
C22	75	0	0	1	1	5	14	22	32
C23	14	0	0	0	0	0	2	3	9
C25	109	0	0	0	2	10	11	36	50
C30-C39	1135	1	0	0	6	78	277	350	423
C32	114	0	0	0	2	14	39	39	20
C34	999	0	0	0	3	62	230	305	399
C40-C50	203	0	3	10	16	23	24	54	73
C43	59	0	1	3	11	14	5	13	12
C44	97	0	0	0	1	6	11	29	50
C50	5	0	0	1	0	0	1	1	2
C51-C68	714	0	1	14	22	36	86	207	348
C53	0	0	0	0	0	0	0	0	0
C54	0	0	0	0	0	0	0	0	0
C56	0	0	0	0	0	0	0	0	0
C61	336	0	0	0	1	4	28	111	192
C62	46	0	1	12	20	11	2	0	0
C64	121	0	0	0	1	11	24	30	55
C67	188	0	0	2	0	10	26	61	89
C69-C72	78	3	1	0	5	7	13	23	26
C71	73	2	1	0	4	7	12	23	24
C73-C75	16	0	0	3	1	1	4	2	5
C73	14	0	0	3	1	1	4	2	3
C76-C80	256	0	0	1	4	16	46	72	117
C76	7	0	0	0	0	0	2	2	3
C78	9	0	0	0	0	0	1	4	4
C80	231	0	0	1	4	14	43	61	108
C81-C97	185	4	4	8	8	21	26	51	63
C81	12	1	0	2	3	4	0	0	2
C85	17	0	0	0	0	3	4	8	2
C90	28	0	0	0	1	0	3	6	18
C91	34	2	0	3	0	4	5	8	12
C92	36	1	2	2	1	8	3	12	7
C93	1	0	0	0	0	0	0	1	0
<b>Razem</b>	<b>3602</b>	<b>9</b>	<b>9</b>	<b>42</b>	<b>73</b>	<b>256</b>	<b>674</b>	<b>1061</b>	<b>1478</b>

Wiersz -Razem- dotyczy jedynie wyświetlonych grup.



**Liczba chorych kobiet na rok 2003 z podziałem na rozpoznania  
w województwie Pomorskim**

	Ogól.	00-09	10-19	20-29	30-39	40-49	50-59	60-69	70-..
C00-C14	282	1	1	15	15	44	69	57	80
C00	32	0	0	2	1	2	7	8	12
C01	4	0	0	0	0	1	1	1	1
C02	28	0	0	1	3	4	8	4	8
C03	5	0	0	0	1	1	0	1	2
C04	21	0	0	0	0	7	10	2	2
C05	8	0	0	0	2	0	2	3	1
C06	17	0	0	0	0	4	3	3	7
C07	50	0	1	4	5	6	8	11	15
C08	24	0	0	2	2	1	6	6	7
C09	33	0	0	2	0	5	8	8	10
C10	18	0	0	0	0	3	3	3	9
C11	23	1	0	4	0	7	4	5	2
C13	15	0	0	0	0	2	7	2	4
C14	4	0	0	0	1	1	2	0	0
C15-C26	2753	6	2	13	64	255	471	756	1186
C15	58	0	0	0	5	4	12	15	22
C16	369	1	1	1	11	45	59	92	159
C18	1063	0	1	10	25	84	183	318	442
C19	56	0	0	0	1	1	12	14	28
C20	562	0	0	1	14	63	110	167	207
C22	100	4	0	0	2	8	10	20	56
C23	154	0	0	0	0	9	23	43	79
C25	187	0	0	0	5	11	28	45	98
C30-C39	1187	4	3	12	32	169	303	351	313
C32	159	0	2	2	8	44	53	34	16
C34	959	1	0	4	18	113	236	301	286
C40-C50	8658	8	25	111	559	2048	2109	2022	1776
C43	478	1	2	31	59	93	83	125	84
C44	1244	0	3	7	33	125	198	349	529
C50	6725	1	1	48	432	1787	1799	1523	1134
C51-C68	6757	14	22	114	515	1450	1825	1612	1205
C53	2278	0	2	51	351	711	547	365	251
C54	1871	0	0	2	30	239	650	601	349
C56	1311	3	15	45	96	344	355	263	190
C61	0	0	0	0	0	0	0	0	0
C62	0	0	0	0	0	0	0	0	0
C64	560	9	1	6	17	66	123	173	165
C67	364	1	1	2	4	32	67	108	149
C69-C72	405	18	28	36	54	77	59	67	66
C71	325	14	22	31	47	58	47	49	57
C73-C75	575	2	14	64	103	151	108	94	39
C73	540	1	12	63	98	141	100	87	38
C76-C80	355	2	1	2	6	27	50	70	197
C76	29	0	0	0	0	2	3	4	20
C78	12	0	0	0	0	1	2	4	5
C80	301	2	1	2	6	20	42	59	169
C81-C97	881	36	55	106	74	102	126	172	210
C81	252	3	42	78	42	39	22	16	10
C85	42	0	0	4	4	3	4	8	19
C90	94	0	0	0	3	10	12	29	40
C91	142	26	4	5	4	7	13	33	50
C92	82	1	4	3	8	9	18	15	24
C93	1	0	0	0	0	0	0	0	1
<b>Razem</b>	<b>21853</b>	<b>91</b>	<b>151</b>	<b>473</b>	<b>1422</b>	<b>4323</b>	<b>5120</b>	<b>5201</b>	<b>5072</b>

Wiersz -Razem- dotyczy jedynie wyświetlonych grup.

\*Przez liczbę chorych rozumiemy liczbę osób w populacji, które zachorowały przed końcem rozpatrywanego okresu, a których data zgonu jest nie wcześniejsza niż początek rozpatrywanego okresu lub nie mają podanej daty zgonu.

Jako że informacje o zgonach nie zawsze docierają do rejestru liczba ta może być zawyżona.

**Liczba chorych mężczyzn na rok 2003 z podziałem na rozpoznania w województwie Pomorskim**

	Ogół.	00-09	10-19	20-29	30-39	40-49	50-59	60-69	70-..
C00-C14	719	2	3	16	24	123	218	199	134
C00	180	0	0	1	5	21	40	53	60
C01	17	0	0	0	1	1	5	8	2
C02	65	0	0	0	3	14	22	22	4
C03	6	0	0	0	0	0	2	1	3
C04	102	0	0	0	2	26	38	27	9
C05	15	0	1	1	0	1	5	6	1
C06	17	0	0	1	1	0	5	5	5
C07	52	0	1	2	3	9	14	9	14
C08	20	0	0	5	4	4	2	4	1
C09	78	0	0	1	1	17	27	22	10
C10	44	0	0	0	0	11	14	12	7
C11	50	0	1	5	3	11	14	9	7
C13	49	1	0	0	1	4	23	14	6
C14	14	1	0	0	0	2	4	4	3
C15-C26	2953	2	1	13	68	258	607	993	1011
C15	172	1	0	1	2	16	61	51	40
C16	590	1	0	4	15	60	154	174	182
C18	1020	0	1	3	29	88	175	363	361
C19	55	0	0	0	0	0	9	18	28
C20	647	0	0	3	9	44	125	247	219
C22	114	0	0	2	1	12	17	32	50
C23	33	0	0	0	1	0	7	9	16
C25	201	0	0	0	7	25	39	61	69
C30-C39	3895	3	3	13	55	413	1122	1303	983
C32	952	1	0	0	26	163	331	294	137
C34	2820	0	2	7	20	236	754	975	826
C40-C50	1841	6	34	55	91	206	328	532	589
C43	338	0	4	24	35	63	67	87	58
C44	1236	0	2	5	35	108	209	388	489
C50	49	0	0	1	2	5	8	19	14
C51-C68	4303	17	21	176	205	319	678	1421	1466
C53	0	0	0	0	0	0	0	0	0
C54	0	0	0	0	0	0	0	0	0
C56	0	0	0	0	0	0	0	0	0
C61	1747	0	1	1	4	24	199	701	817
C62	469	2	19	168	161	91	18	5	5
C64	695	13	1	1	19	88	185	231	157
C67	1227	1	0	6	16	93	236	428	447
C69-C72	369	35	34	28	41	65	57	65	44
C71	297	25	29	22	37	53	41	55	35
C73-C75	152	2	5	15	33	30	29	23	15
C73	121	1	4	10	28	28	25	15	10
C76-C80	397	2	3	6	10	29	76	112	159
C76	13	0	0	1	0	0	5	3	4
C78	13	1	0	0	0	1	1	5	5
C80	357	1	3	4	9	25	69	99	147
C81-C97	971	52	54	99	102	137	158	192	177
C81	283	9	34	70	56	51	37	17	9
C85	32	0	0	0	3	6	6	11	6
C90	83	0	0	0	5	8	14	22	34
C91	160	32	8	7	3	10	21	35	44
C92	95	3	6	5	6	16	18	24	17
C93	2	0	0	0	0	0	0	2	0
<b>Razem</b>	<b>15600</b>	<b>121</b>	<b>158</b>	<b>421</b>	<b>629</b>	<b>1580</b>	<b>3273</b>	<b>4840</b>	<b>4578</b>

Wiersz -Razem- dotyczy jedynie wyświetlonych grup.

\*Przez liczbę chorych rozumiemy liczbę osób w populacji, które zachorowały przed końcem rozpatrywanego okresu, a których data zgonu jest nie wcześniejsza niż początek rozpatrywanego okresu lub nie mają podanej daty zgonu.

Jako że informacje o zgonach nie zawsze docierają do rejestru liczba ta może być zawyżona.

**Liczba zgonów kobiet - pacjentów nowotworowych na rok 2003 z podziałem na rozpoznania w województwie Pomorskim**

	Ogół.	00-09	10-19	20-29	30-39	40-49	50-59	60-69	70-..
C00-C14	31	0	0	0	1	4	6	8	12
C00	0	0	0	0	0	0	0	0	0
C01	2	0	0	0	0	0	0	1	1
C02	5	0	0	0	1	0	2	0	2
C03	1	0	0	0	0	0	0	1	0
C04	3	0	0	0	0	0	3	0	0
C05	1	0	0	0	0	0	0	0	1
C06	2	0	0	0	0	1	1	0	0
C07	6	0	0	0	0	0	0	2	4
C08	2	0	0	0	0	0	0	1	1
C09	5	0	0	0	0	1	0	2	2
C10	0	0	0	0	0	0	0	0	0
C11	2	0	0	0	0	1	0	1	0
C13	2	0	0	0	0	1	0	0	1
C14	0	0	0	0	0	0	0	0	0
C15-C26	656	0	0	3	12	33	73	149	386
C15	19	0	0	0	0	1	3	5	10
C16	117	0	0	1	2	7	16	27	64
C18	151	0	0	2	5	7	11	37	89
C19	13	0	0	0	0	0	0	5	8
C20	67	0	0	0	3	4	12	21	27
C22	57	0	0	0	1	2	4	9	41
C23	78	0	0	0	0	2	10	21	45
C25	101	0	0	0	1	5	12	19	64
C30-C39	327	1	0	1	1	20	62	100	142
C32	12	0	0	0	0	2	3	4	3
C34	306	0	0	1	1	17	57	92	138
C40-C50	452	0	1	3	21	56	82	118	171
C43	29	0	0	0	1	9	6	8	5
C44	38	0	0	0	0	1	0	11	26
C50	364	0	0	2	15	45	72	96	134
C51-C68	556	0	0	4	18	73	110	136	215
C53	176	0	0	0	9	38	52	32	45
C54	86	0	0	0	1	3	14	32	36
C56	158	0	0	3	6	24	33	42	50
C61	0	0	0	0	0	0	0	0	0
C62	0	0	0	0	0	0	0	0	0
C64	56	0	0	0	1	4	3	17	31
C67	39	0	0	0	1	3	5	6	24
C69-C72	85	2	2	1	7	8	13	15	37
C71	78	2	1	1	7	6	12	15	34
C73-C75	15	0	0	1	1	0	1	8	4
C73	11	0	0	1	0	0	1	6	3
C76-C80	206	0	0	1	0	10	22	30	143
C76	15	0	0	0	0	0	0	1	14
C78	8	0	0	0	0	1	1	2	4
C80	182	0	0	1	0	8	21	27	125
C81-C97	157	3	2	6	7	11	20	34	74
C81	6	0	0	2	2	1	0	1	0
C85	17	0	0	1	1	0	2	3	10
C90	29	0	0	0	0	2	0	5	22
C91	35	2	0	0	0	3	4	9	17
C92	35	1	1	1	4	3	5	6	14
C93	0	0	0	0	0	0	0	0	0
<b>Razem</b>	<b>2485</b>	<b>6</b>	<b>5</b>	<b>20</b>	<b>68</b>	<b>215</b>	<b>389</b>	<b>598</b>	<b>1184</b>

Wiersz -Razem- dotyczy jedynie wyświetlonych grup.

Liczba zgonów mężczyzn - pacjentów nowotworowych na rok 2003 z podziałem na rozpoznania w województwie Pomorskim

	Ogół.	00-09	10-19	20-29	30-39	40-49	50-59	60-69	70-..
C00-C14	109	0	0	1	0	12	39	31	26
C00	7	0	0	0	0	0	1	1	5
C01	9	0	0	0	0	0	3	4	2
C02	10	0	0	0	0	0	6	2	2
C03	1	0	0	0	0	0	0	0	1
C04	24	0	0	0	0	5	11	6	2
C05	1	0	0	0	0	0	0	1	0
C06	2	0	0	0	0	0	0	1	1
C07	10	0	0	0	0	0	1	1	8
C08	0	0	0	0	0	0	0	0	0
C09	14	0	0	0	0	4	4	4	2
C10	7	0	0	0	0	2	2	3	0
C11	6	0	0	1	0	0	2	3	0
C13	12	0	0	0	0	0	7	4	1
C14	5	0	0	0	0	1	1	1	2
C15-C26	775	0	0	3	6	52	137	219	358
C15	72	0	0	0	1	5	26	17	23
C16	194	0	0	2	3	16	44	45	84
C18	169	0	0	0	1	10	22	49	87
C19	9	0	0	0	0	0	0	4	5
C20	101	0	0	0	0	4	13	39	45
C22	72	0	0	1	0	6	10	21	34
C23	14	0	0	0	0	0	2	2	10
C25	107	0	0	0	1	9	16	31	50
C30-C39	1074	1	0	1	4	61	246	331	430
C32	95	0	0	0	2	10	24	34	25
C34	962	0	0	0	2	49	216	295	400
C40-C50	155	0	2	7	8	2	32	37	67
C43	31	0	0	5	2	1	5	10	8
C44	75	0	0	0	1	0	14	12	48
C50	6	0	0	0	1	0	0	4	1
C51-C68	495	0	0	2	2	17	51	154	269
C53	0	0	0	0	0	0	0	0	0
C54	0	0	0	0	0	0	0	0	0
C56	0	0	0	0	0	0	0	0	0
C61	234	0	0	0	0	2	17	75	140
C62	4	0	0	2	1	1	0	0	0
C64	93	0	0	0	1	7	16	28	41
C67	151	0	0	0	0	5	17	50	79
C69-C72	79	3	2	2	8	9	17	15	23
C71	73	3	2	2	8	8	15	15	20
C73-C75	8	0	0	0	0	1	2	0	5
C73	6	0	0	0	0	1	2	0	3
C76-C80	239	0	0	0	4	13	37	67	118
C76	6	0	0	0	0	0	1	2	3
C78	8	0	0	0	0	1	1	3	3
C80	218	0	0	0	4	10	35	60	109
C81-C97	184	3	2	7	3	17	31	53	68
C81	8	1	0	1	0	2	2	0	2
C85	15	0	0	0	0	2	4	7	2
C90	31	0	0	0	2	0	5	10	14
C91	38	2	0	2	0	3	4	11	16
C92	35	0	2	2	0	5	5	13	8
C93	0	0	0	0	0	0	0	0	0
<b>Razem</b>	<b>3118</b>	<b>7</b>	<b>6</b>	<b>23</b>	<b>35</b>	<b>184</b>	<b>592</b>	<b>907</b>	<b>1364</b>

Wiersz -Razem- dotyczy jedynie wyświetlonych grup.